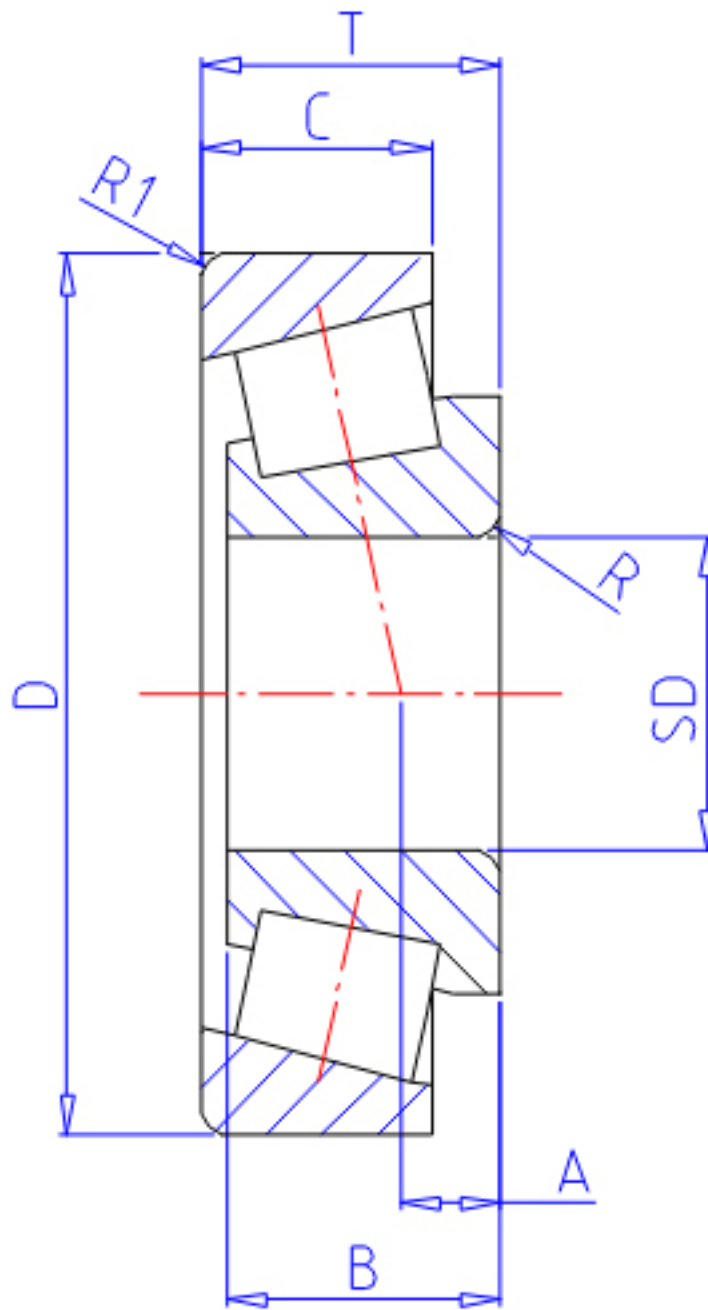


### NTN 4T-1985/1932参数

主要尺寸	SD	28.575	mm	-
	D	58.738	mm	外径
	T	19.050	mm	宽度
	B	19.355	mm	宽度
	C	15.080	mm	宽度
安装尺寸	R	0.8	mm	(最大)
	R1	1.3	mm	(最小)
型号	ORDER	4T-1985/1932		型号
基本额定载荷	CR	40500	N	动载荷
	COR	44500	N	静载荷
	CRF	4 150	kgf	动载荷
	CORF	4 550	kgf	静载荷
极限转速	LSG	6 700	r/min	脂润滑
	LSO	8 900	r/min	油润滑
作用点	A	5.9	mm	-
重量	MASS	230	g	重量
安装尺寸	DA1	34	mm	(最小)
	DB1	33.5	mm	(最大)
	DA	52	mm	(最大)
	DB	54	mm	(最小)
常数	E	0.33		-
轴向载荷系数	Y2	1.82		-
	Y0	1		-

### NTN 4T-1985/1932图片



参考资料:<http://www.sozhou.com/p/02b16cd0.html>

