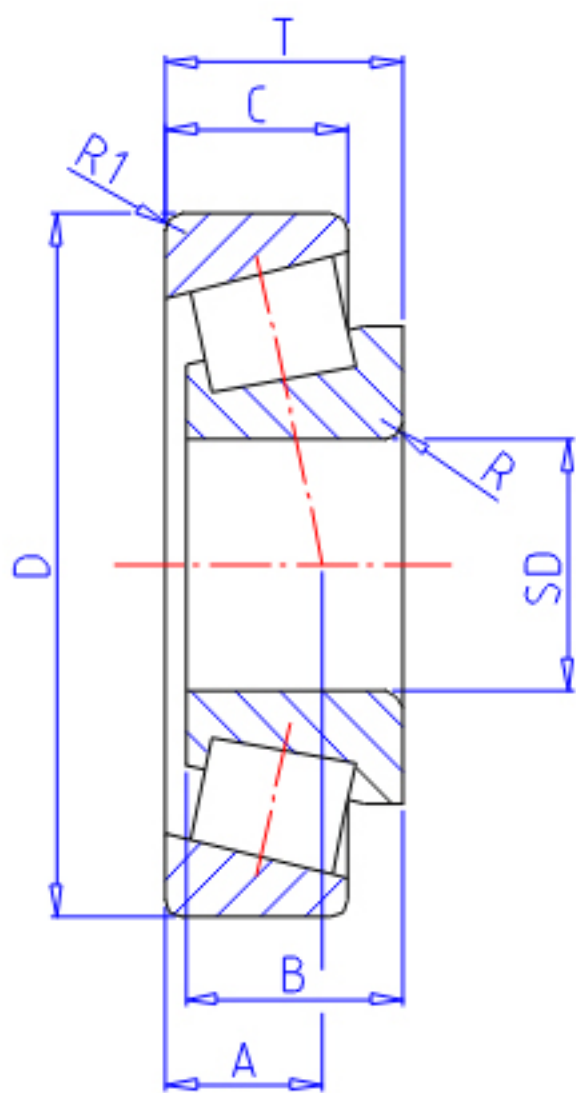


NTN 30234U参数

主要尺寸	SD	170	mm	-
	D	310	mm	外径
	T	57.00	mm	宽度
	B	52.0	mm	宽度
	C	43.0	mm	宽度
	R	5.0	mm	(最小)
	R1	4.0	mm	(最小)
	型号	ORDER	30234U	
基本额定载荷	CR	610000	N	动载荷
	COR	845000	N	静载荷
	CRF	62 000	kgf	动载荷
	CORF	86 500	kgf	静载荷
极限转速	LSG	1 100	r/min	脂润滑
	LSO	1 500	r/min	油润滑
ISO的尺寸	ISO	4GB		-
作用点	A	60.5	mm	-
重量	MASS	17000	g	重量
安装尺寸	DA1	192	mm	(最小)
	DB1	203	mm	(最大)
	DA	292	mm	(最大)
	DA2	266	mm	(最小)
	DB	288		-
	SA	8	mm	(最小)
	SB	14	mm	(最小)
	RAS	4	mm	(最大)
	R1AS	3	mm	(最大)
常数	E	0.44		-
轴向载荷系数	Y2	1.38		-
	Y0	0.76		-

NTN 30234U图片



参考资料:<http://www.sozhou.com/p/08ae7a89.html>

