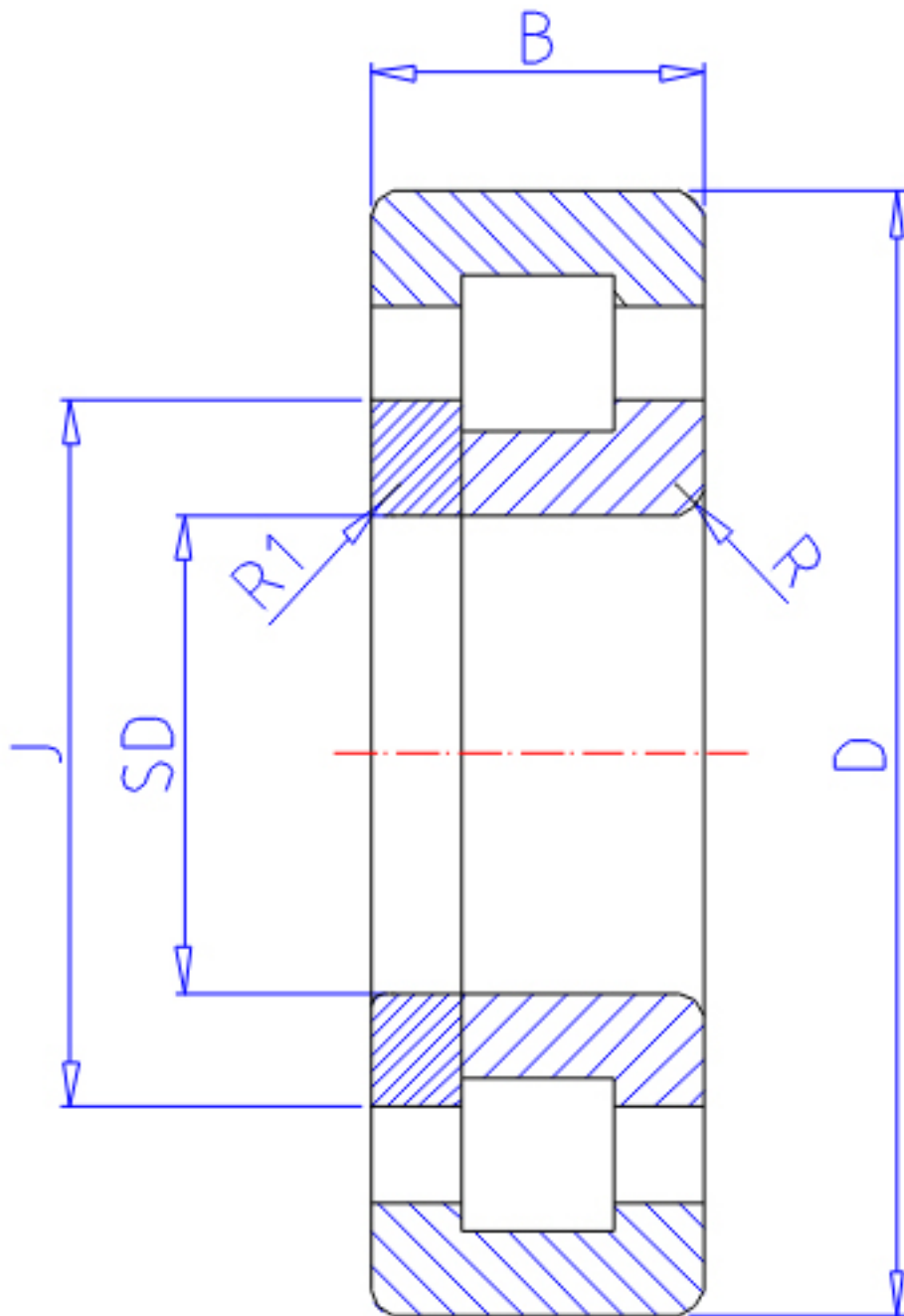


## NTN NUP232E参数

主要尺寸	SD	160	mm	-
	D	290	mm	外径
	B	48	mm	宽度
	R	3.0	mm	(最小)
	R1	3.0	mm	(最小)
型号	ORDER	NUP232E		型号
基本额定载荷	CR	500000	N	动载荷
	COR	665000	N	静载荷
	CRF	51 000	kgf	动载荷
	CORF	68 000	kgf	静载荷
极限转速	LSG	2 100	r/min	脂润滑
	LSO	2 400	r/min	油润滑
尺寸	FW	195.0	mm	-
	EW	0.0	mm	-
	J	207.8	mm	-
重量	MASS	15600	g	重量
安装尺寸	DA1	173	mm	(最小)
	DB1	0	mm	(最小)
	DC	192	mm	(最大)
	DD	197	mm	(最小)
	DE	210	mm	(最小)
	DA	277	mm	(最大)
	DB2	0	mm	(最大)
	DB3	0	mm	(最小)
	RAS	2.5	mm	(最大)
	R1AS	2.5	mm	(最大)

## NTN NUP232E图片



参考资料:<http://www.sozhou.com/p/09da570e.html>

