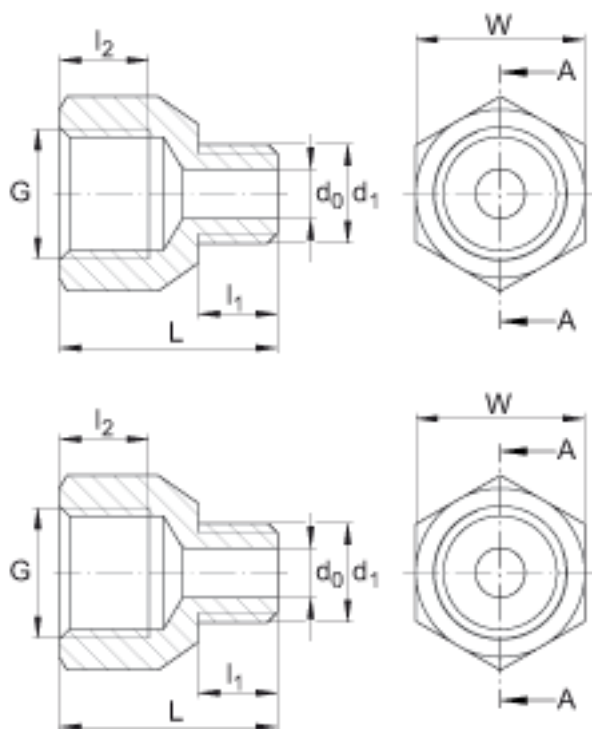


FAG ARCALUB. NIPPLE-M12X1, 5参数

尺寸	$d_0$	6	mm	-
	$d_1$	M12x1.5		-
	G	G1/4		螺纹
	L	22	mm	-
	$l_1$	8	mm	-
	SW	17	mm	扳手的开口尺寸
重量	m	19	g	质量
说明		A		设计
尺寸	$l_2$	9	mm	-

FAG ARCALUB. NIPPLE-M12X1, 5图片



参考资料:<http://www.sozhou.com/p/0b2a6679.html>