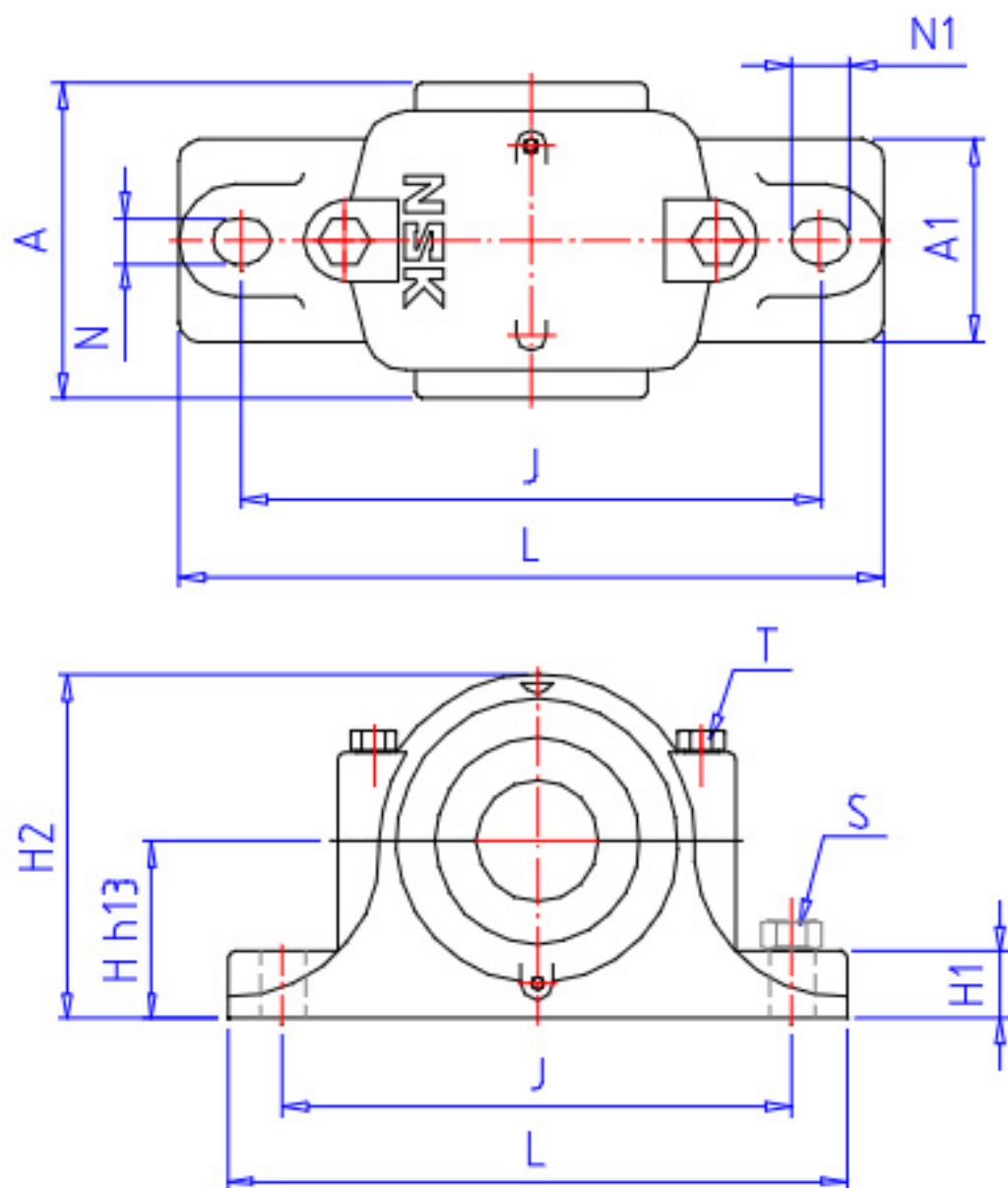


NSK SN 510 1参数

适用部件	AN	-		调心滚子轴承	
	AD	H210X		紧定套型号	
尺寸	DH8	90	mm	直径	
	HH13	60	mm	高度	
	J	170	mm	长度	
	A	90	mm	宽度	
	L	205	mm	长度	
	A1	60	mm	宽度	
	H1	25	mm	高度	
	H2	115	mm	高度	
	GH13	33	mm	高度	
	T	M10	mm	规格	
	N	15	mm	长度	
	N1	20	mm	长度	
	S	M12	mm	规格	
	重量	MASS	3000	g	重量
	适用部件	LRN	SR 90x6, 5		定位圈规格（外径×宽）
		Q	2		定位圈个数
油封	OS	GS 10		油封	
型号	型号	SN 510 1		-	
轴径	D1	45	mm	轴径	
轴承座	PLB	SN 510		型号	
适用部件	SBBN	1210K		调心球轴承	

NSK SN 510 1图片



参考资料:<http://www.sozhou.com/p/0b5d7027.html>

