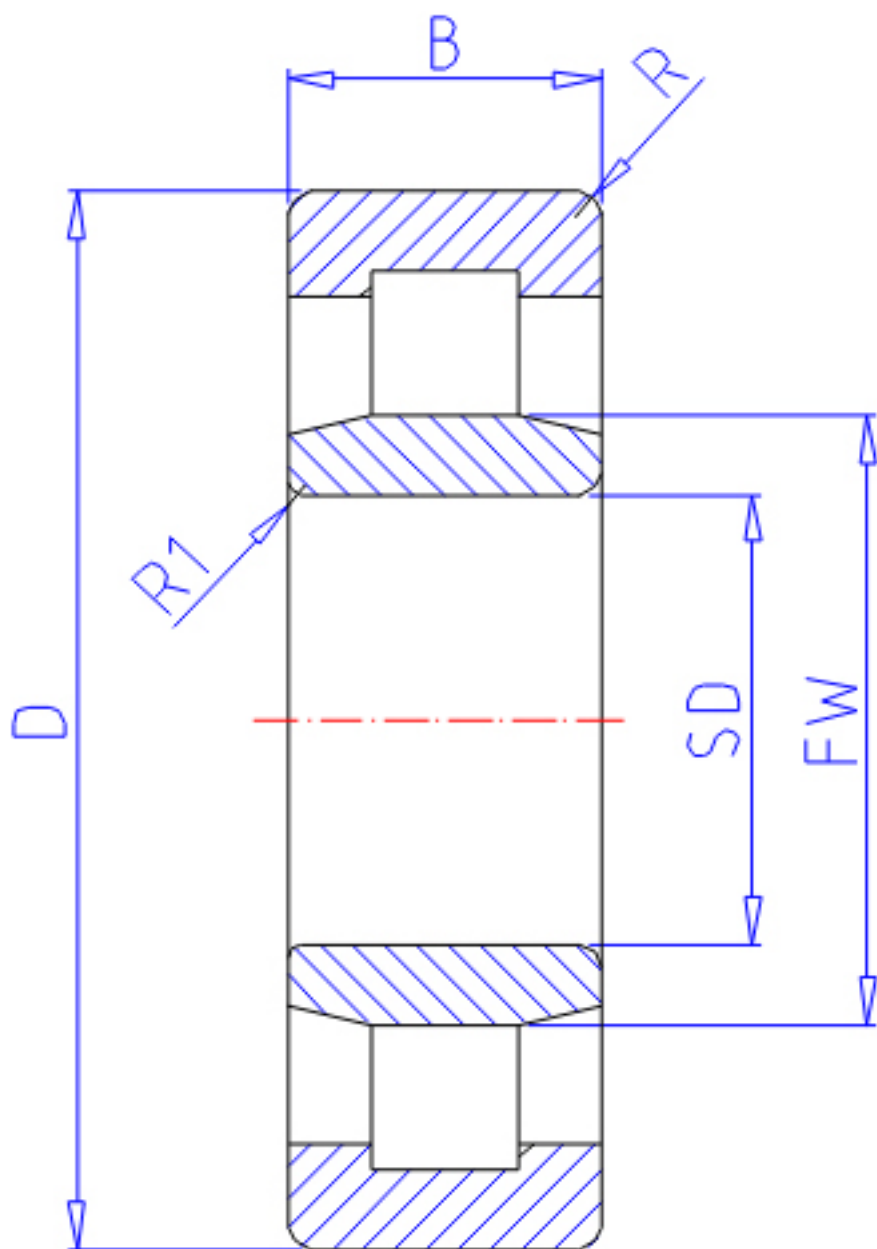


## NTN NU2310E参数

主要尺寸	SD	50	mm	-
	D	110	mm	外径
	B	40	mm	宽度
	R	2.0	mm	(最小)
	R1	2.0	mm	(最小)
型号	ORDER	NU2310E		型号
基本额定载荷	CR	163000	N	动载荷
	COR	187000	N	静载荷
	CRF	16 600	kgf	动载荷
	CORF	19 000	kgf	静载荷
极限转速	LSG	5 200	r/min	脂润滑
	LSO	6 100	r/min	油润滑
尺寸	FW	65.0	mm	-
	EW	0.0	mm	-
	J	71.4	mm	-
重量	MASS	1900	g	重量
安装尺寸	DA1	59	mm	(最小)
	DB1	0	mm	(最小)
	DC	63	mm	(最大)
	DD	67	mm	(最小)
	DE	73	mm	(最小)
	DA	101	mm	(最大)
	DB2	0	mm	(最大)
	DB3	0	mm	(最小)
	RAS	2	mm	(最大)
	R1AS	2	mm	(最大)

## NTN NU2310E图片



参考资料:<http://www.sozhou.com/p/1098530b.html>

