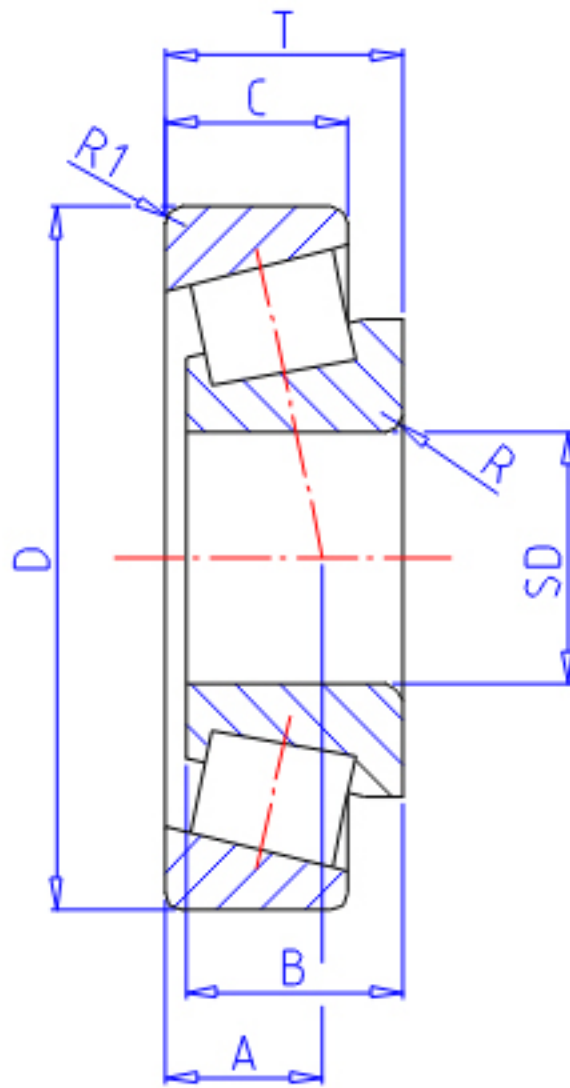


### NTN \*32944XUE1参数

|        |      |        |            |      |
|--------|------|--------|------------|------|
| 主要尺寸   | SD   | 220    | mm         | -    |
|        | D    | 300    | mm         | 外径   |
|        | T    | 51.00  | mm         | 宽度   |
|        | B    | 51.0   | mm         | 宽度   |
|        | C    | 39.0   | mm         | 宽度   |
|        | R    | 3.0    | mm         | (最小) |
|        | R1   | 2.5    | mm         | (最小) |
|        | 型号   | ORDER  | *32944XUE1 |      |
| 基本额定载荷 | CR   | 480000 | N          | 动载荷  |
|        | COR  | 950000 | N          | 静载荷  |
|        | CRF  | 49 000 | kgf        | 动载荷  |
|        | CORF | 97 000 | kgf        | 静载荷  |
| 极限转速   | LSG  | 1 000  | r/min      | 脂润滑  |
|        | LSO  | 1 400  | r/min      | 油润滑  |
| ISO的尺寸 | ISO  | 3EC    |            | -    |
| 作用点    | A    | 59.5   | mm         | -    |
| 重量     | MASS | 10200  | g          | 重量   |
| 安装尺寸   | DA1  | 234    | mm         | (最小) |
|        | DB1  | 234    | mm         | (最大) |
|        | DA   | 288    | mm         | (最大) |
|        | DA2  | 271    | mm         | (最小) |
|        | DB   | 290    |            | -    |
|        | SA   | 10     | mm         | (最小) |
|        | SB   | 12     | mm         | (最小) |
|        | RAS  | 2.5    | mm         | (最大) |
| R1AS   | 2    | mm     | (最大)       |      |
| 常数     | E    | 0.43   |            | -    |
| 轴向载荷系数 | Y2   | 1.41   |            | -    |
|        | Y0   | 0.78   |            | -    |

### NTN \*32944XUE1图片



参考资料:<http://www.sozhou.com/p/1a644340.html>

