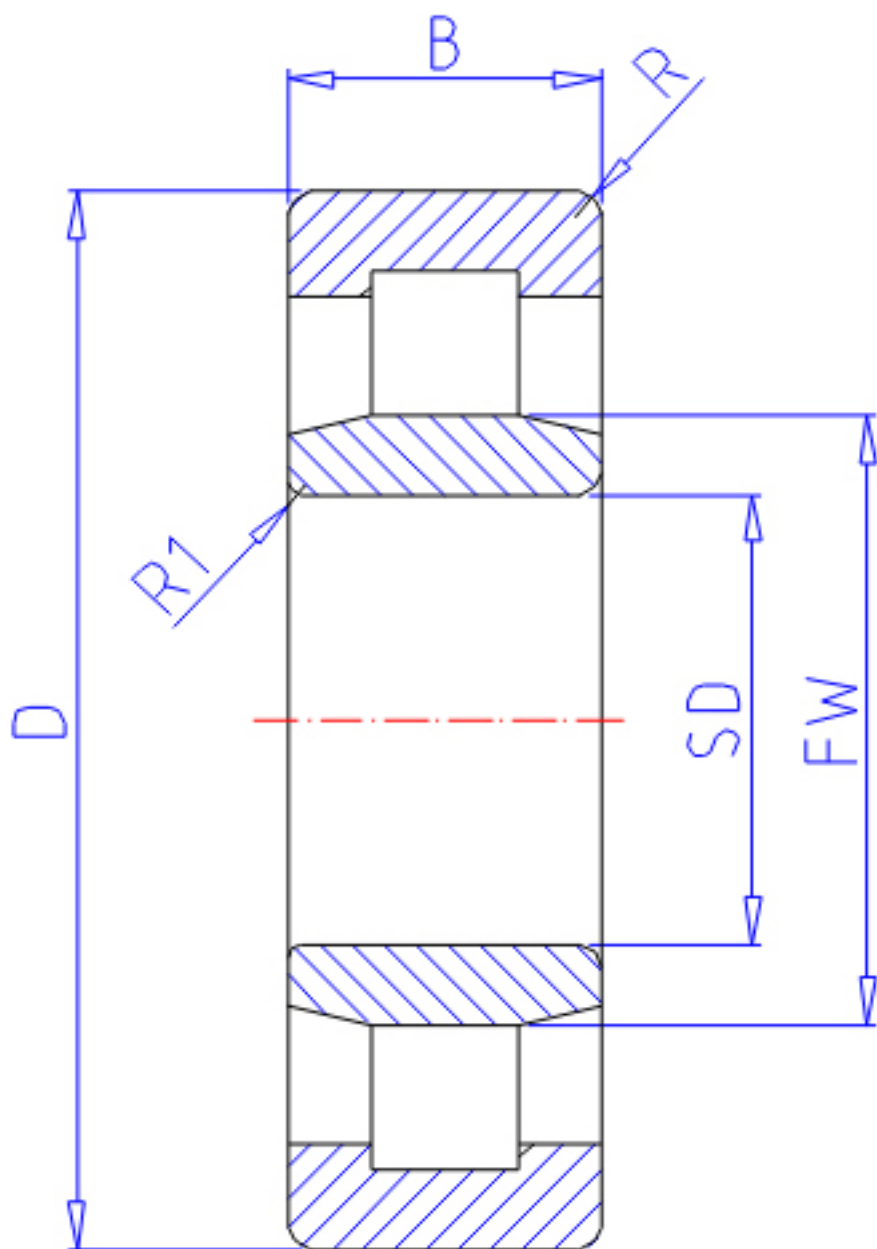


NTN NU2307E参数

主要尺寸	SD	35	mm	-
	D	80	mm	外径
	B	31	mm	宽度
	R	1.5	mm	(最小)
	R1	1.1	mm	(最小)
型号	ORDER	NU2307E		型号
基本额定载荷	CR	99000	N	动载荷
	COR	109000	N	静载荷
	CRF	10 100	kgf	动载荷
	CORF	11 100	kgf	静载荷
极限转速	LSG	7 200	r/min	脂润滑
	LSO	8 500	r/min	油润滑
尺寸	FW	46.2	mm	-
	EW	0.0	mm	-
	J	51.0	mm	-
重量	MASS	780	g	重量
安装尺寸	DA1	41.5	mm	(最小)
	DB1	0	mm	(最小)
	DC	45	mm	(最大)
	DD	48	mm	(最小)
	DE	53	mm	(最小)
	DA	72	mm	(最大)
	DB2	0	mm	(最大)
	DB3	0	mm	(最小)
	RAS	1.5	mm	(最大)
	R1AS	1	mm	(最大)

NTN NU2307E图片



参考资料:<http://www.sozhou.com/p/2f57614f.html>

