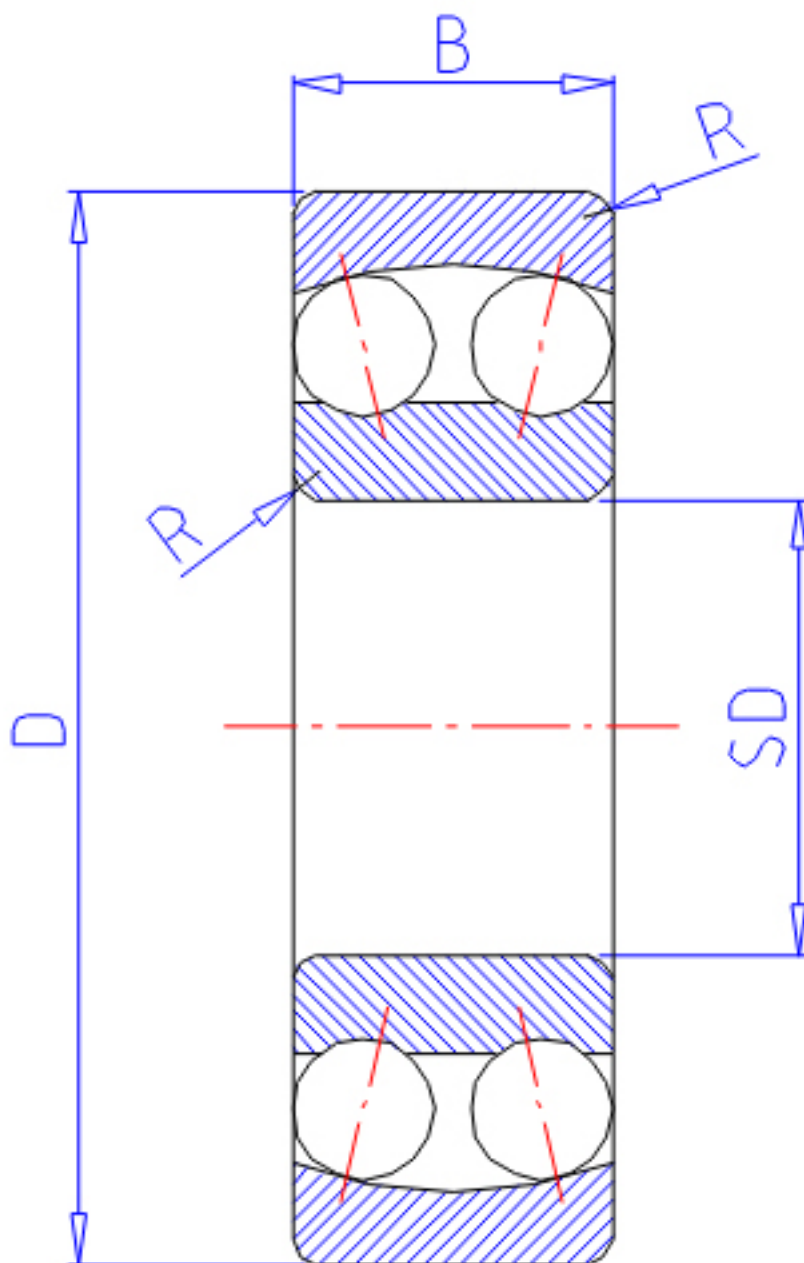


NTN 2303S参数

主要尺寸	SD	17	mm	-
	D	47	mm	外径
	B	19	mm	宽度
	R	1.0	mm	(最小)
型号	ORDER	2303S		型号
基本额定载荷	CR	14700	N	动载荷
	COR	3550	N	静载荷
	CRF	1500	kgf	动载荷
	CORF	365	kgf	静载荷
极限转速	LSG	13000	r/min	脂润滑
	LSO	16000	r/min	油润滑
重量	MASS	150	g	重量
安装尺寸	DA1	22	mm	(最小)
	DA	42	mm	(最大)
	RAS	1	mm	(最大)
常数	E	0.51		常数
轴向载荷系数	Y1	1.2		-
	Y2	1.9		-
	Y0	1.3		-

NTN 2303S图片



参考资料:<http://www.sozhou.com/p/32b42d4c.html>

