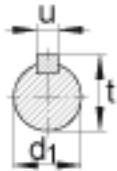
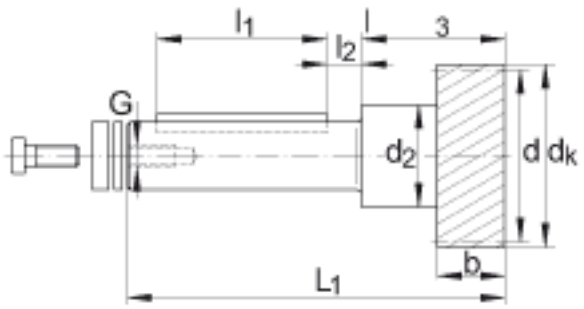


INA RITZ-032080-PF参数

尺寸	b	30	mm	-
	d	63.66	mm	-
	d ₁	36	mm	公差:h6
	d ₂	48	mm	-
	d _k	69.7	mm	-
	G	M12		-
	L ₁	185	mm	-
	l ₁	100	mm	-
	l ₂	12.5	mm	-
	l ₃	62	mm	-
	t	39	mm	-
	u	10	mm	-
	重量	m	2400	g
说明		80	mm	中心距离
		3	mm	模数
		20 Anzahl		齿数
				用于带螺旋齿的导向键连接的驱动轴

INA RITZ-032080-PF图片





参考资料:<http://www.sozhou.com/p/34ea9a43.html>