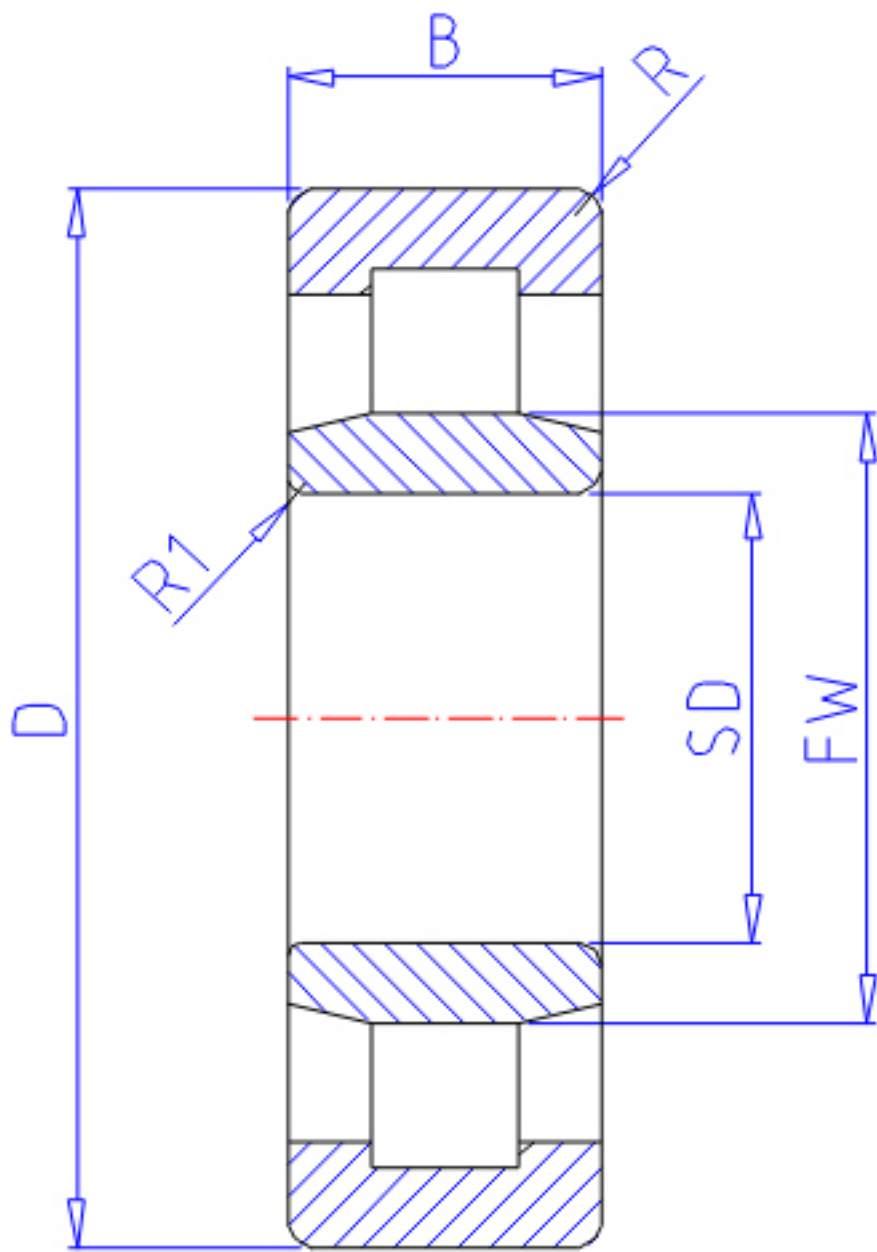


## NTN NU2238E参数

主要尺寸	SD	190	mm	-
	D	340	mm	外径
	B	92	mm	宽度
	R	4.0	mm	(最小)
	R1	4.0	mm	(最小)
型号	ORDER	NU2238E		型号
基本额定载荷	CR	1100000	N	动载荷
	COR	1670000	N	静载荷
	CRF	113 000	kgf	动载荷
	CORF	170 000	kgf	静载荷
极限转速	LSG	1 500	r/min	脂润滑
	LSO	1 800	r/min	油润滑
尺寸	FW	228.0	mm	-
	EW	0.0	mm	-
	J	244.0	mm	-
重量	MASS	39500	g	重量
安装尺寸	DA1	206	mm	(最小)
	DB1	0	mm	(最小)
	DC	227	mm	(最大)
	DD	234	mm	(最小)
	DE	247	mm	(最小)
	DA	324	mm	(最大)
	DB2	0	mm	(最大)
	DB3	0	mm	(最小)
	RAS	3	mm	(最大)
	R1AS	3	mm	(最大)

## NTN NU2238E图片



参考资料:<http://www.sozhou.com/p/36e72d6a.html>

