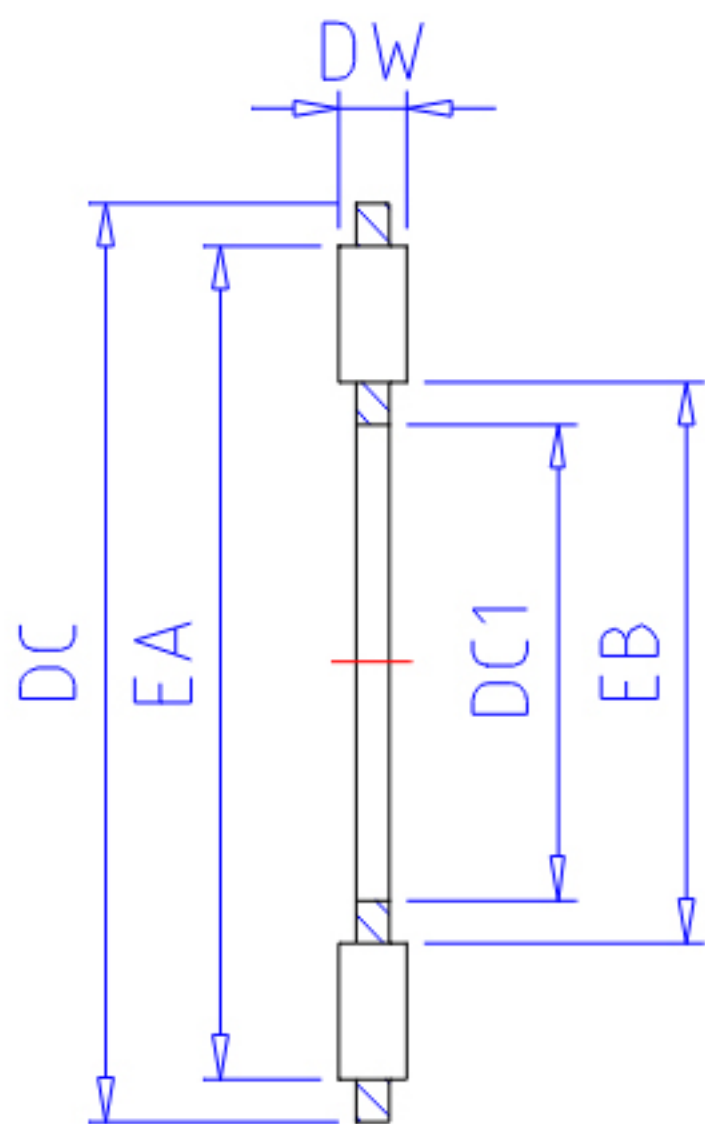


## NTN K89312参数

型号	ORDER	K89312		型号
尺寸	DC1	60	mm	-
	DC	110	mm	-
	DW	9.0	mm	-
	EB	68.9	mm	-
	EA	105.3	mm	-
基本额定载荷	CA	162000	N	动载荷
	COA	600000	N	静载荷
	CAF	16500	kgf	动载荷
	COAF	61500	kgf	静载荷
极限转速	LSG	680	r/min	脂润滑
	LSO	2700	r/min	油润滑
重量	MASS	250	g	重量

## NTN K89312图片

参考资料:<http://www.sozhou.com/p/426a8b25.html>



K811, K812...



K893...