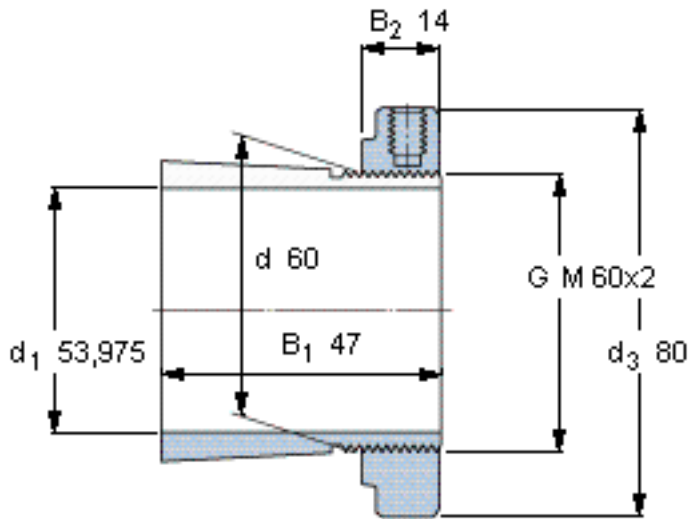


SKF HS 312 E参数

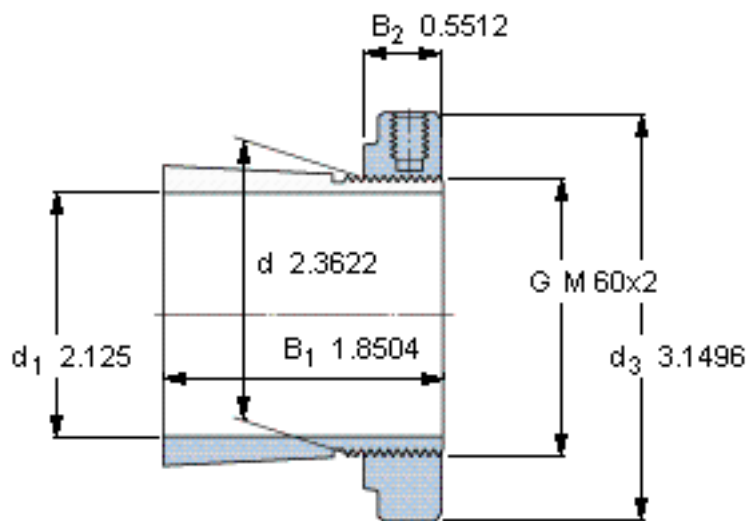
主要尺寸	d_1	53.975	mm	-
	d	60	mm	-
	d_3	80	mm	-
	B_1	47	mm	-
	G	M 60x2	-	-
	d_1	2.1/8	英寸	-
重量	重量	410	g	-
型号	带螺母和锁定装置的紧定套	HS 312 E	-	-
	附属锁定螺母	KMFE 12	-	-
	附属锁定装置	-	-	-
	适当的液压螺母	HMV 12 E	-	-

SKF HS 312 E图片



外锥度1:12

参考资料:<http://www.sozhou.com/p/44c1384b.html>



外锥度1:12