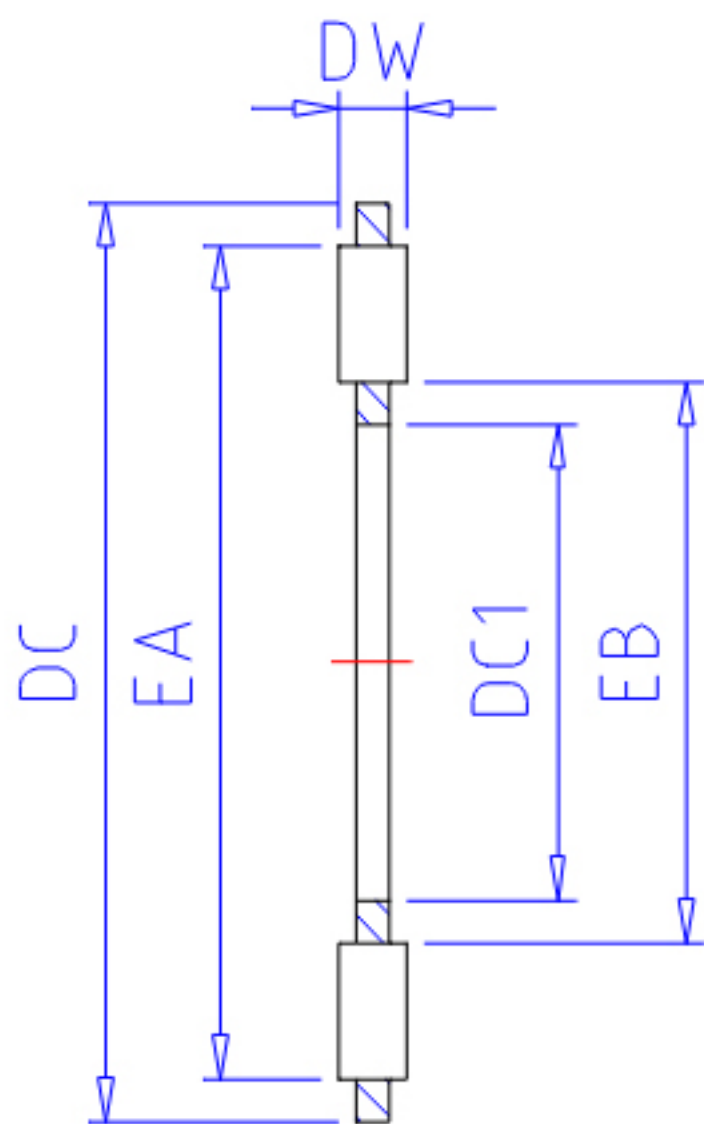


### NTN K81216T2参数

型号	ORDER	K81216T2		型号
尺寸	DC1	80	mm	-
	DC	115	mm	-
	DW	11.0	mm	-
	EB	84.8	mm	-
	EA	108.4	mm	-
基本额定载荷	CA	143000	N	动载荷
	COA	460000	N	静载荷
	CAF	14500	kgf	动载荷
	COAF	47000	kgf	静载荷
极限转速	LSG	630	r/min	脂润滑
	LSO	2500	r/min	油润滑
重量	MASS	250	g	重量

### NTN K81216T2图片

参考资料:<http://www.sozhou.com/p/499e32b2.html>



K811,K812...



K893...