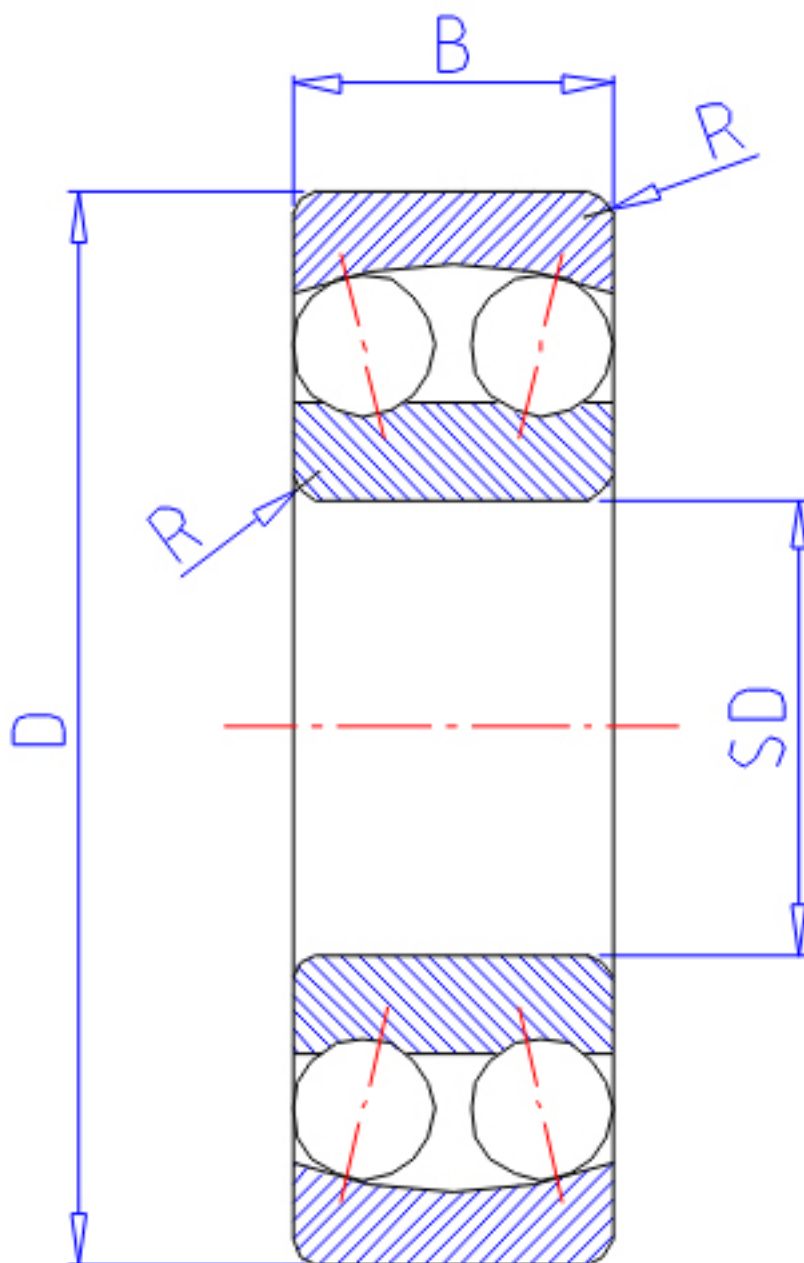


NTN 2301S参数

主要尺寸	SD	12	mm	-
	D	37	mm	外径
	B	17	mm	宽度
	R	1.0	mm	(最小)
型号	ORDER	2301S		型号
基本额定载荷	CR	12100	N	动载荷
	COR	2730	N	静载荷
	CRF	1240	kgf	动载荷
	CORF	278	kgf	静载荷
极限转速	LSG	17000	r/min	脂润滑
	LSO	22000	r/min	油润滑
重量	MASS	80	g	重量
安装尺寸	DA1	17	mm	(最小)
	DA	32	mm	(最大)
	RAS	1	mm	(最大)
常数	E	0.6		常数
轴向载荷系数	Y1	1.1		-
	Y2	1.6		-
	Y0	1.1		-

NTN 2301S图片



参考资料:<http://www.sozhou.com/p/4e67d118.html>

