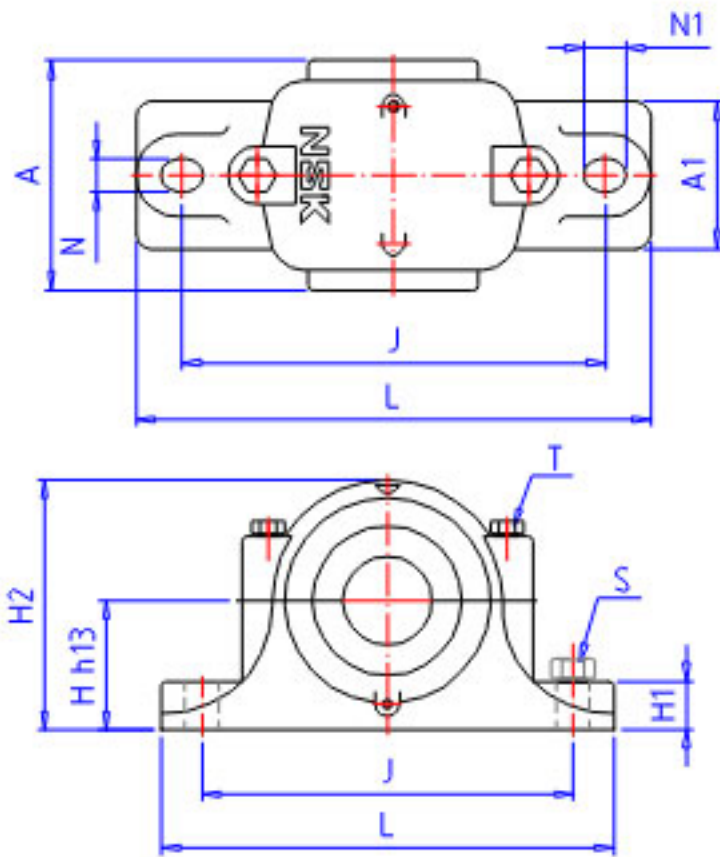


## NSK SN 226C参数

尺寸	GH13	90.0	mm	长度
	T	M24	mm	规格
	S	M24	mm	规格
重量	MASS	30000	g	重量
适用部件	LRN	SR 230x10		定位圈规格(外径×宽)
	Q	1		定位圈个数
油封	OS1	GS 33		油封d1端
	OS2	GS 28		油封d2端
型号	型号	SN 226C		-
轴径	D3	130	mm	轴径
轴承座	PLB	SN 226C		型号
适用部件	SBBN	-		调心球轴承
	AN	23226C		调心滚子轴承
	NUT	AN 26		螺母型号
	WA	AW 26		垫圈
尺寸	D1	145	mm	轴径
	D2	125	mm	轴径
	DH8	230	mm	直径
	HH13	150	mm	高度
	J	380	mm	长度
	N	28	mm	长度
	N1	36	mm	长度
	A	190	mm	长度
	L	445	mm	长度
	A1	130	mm	宽度
	H1	50	mm	高度
	H2	290	mm	高度

## NSK SN 226C图片



参考资料:<http://www.sozhou.com/p/5193ff68.html>

