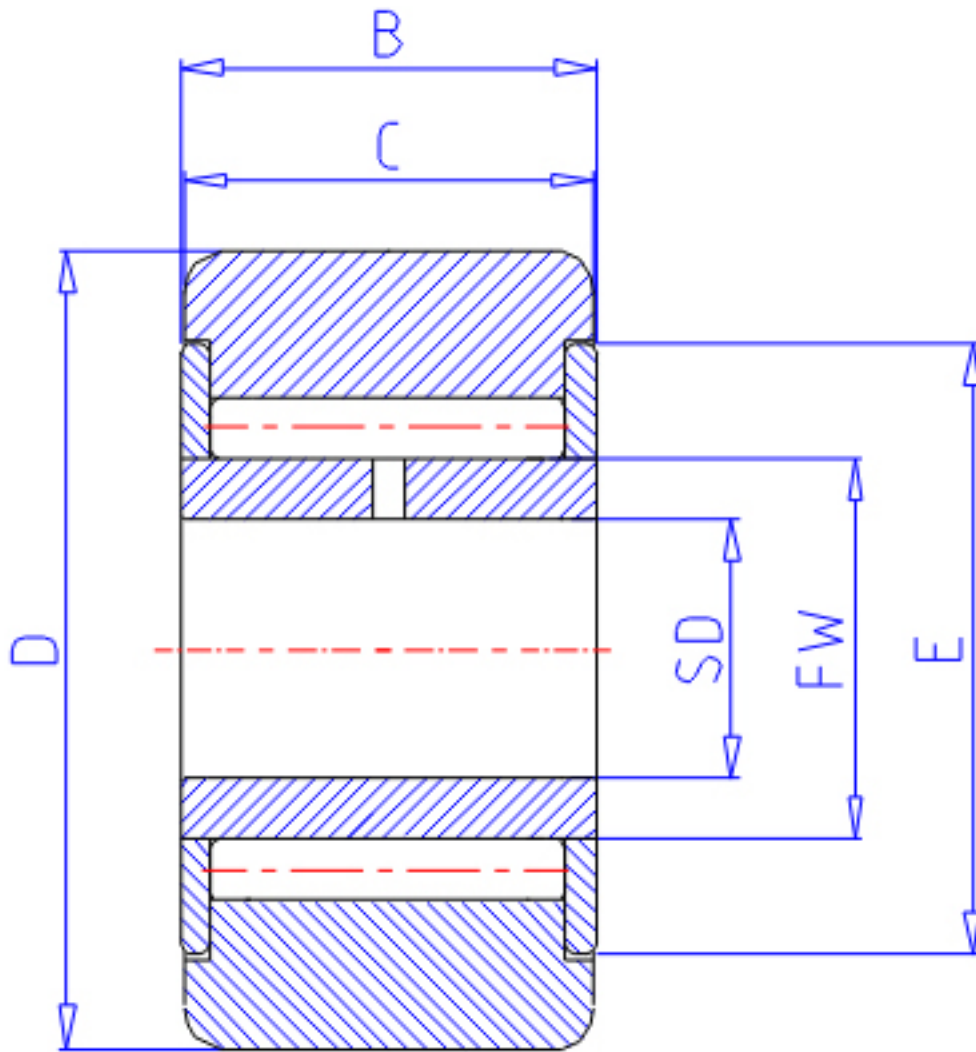


### NTN NATV35LL/3AS参数

型号	ORDER	NATV35LL/3AS		型号
尺寸	D	72	mm	外径
	SD	35	mm	-
	B	29	mm	宽度
	C	28	mm	宽度
	E	58	mm	-
	FW	44.5	mm	-
	基本额定载荷	CR	52000	N
COR		134000	N	静载荷
CRF		5300	kgf	动载荷
CORF		13600	kgf	静载荷
CR2		8050	N	动载荷
COR2		37000	N	静载荷
CRF2		820	kgf	动载荷
CORF2		3750	kgf	静载荷
极限转速	LSG	2200	r/min	脂润滑
	LSO	2900	r/min	油润滑
重量	MASS	647	g	重量
尺寸	DS	72	mm	-

### NTN NATV35LL/3AS图片



参考资料:<http://www.sozhou.com/p/52656527.html>

