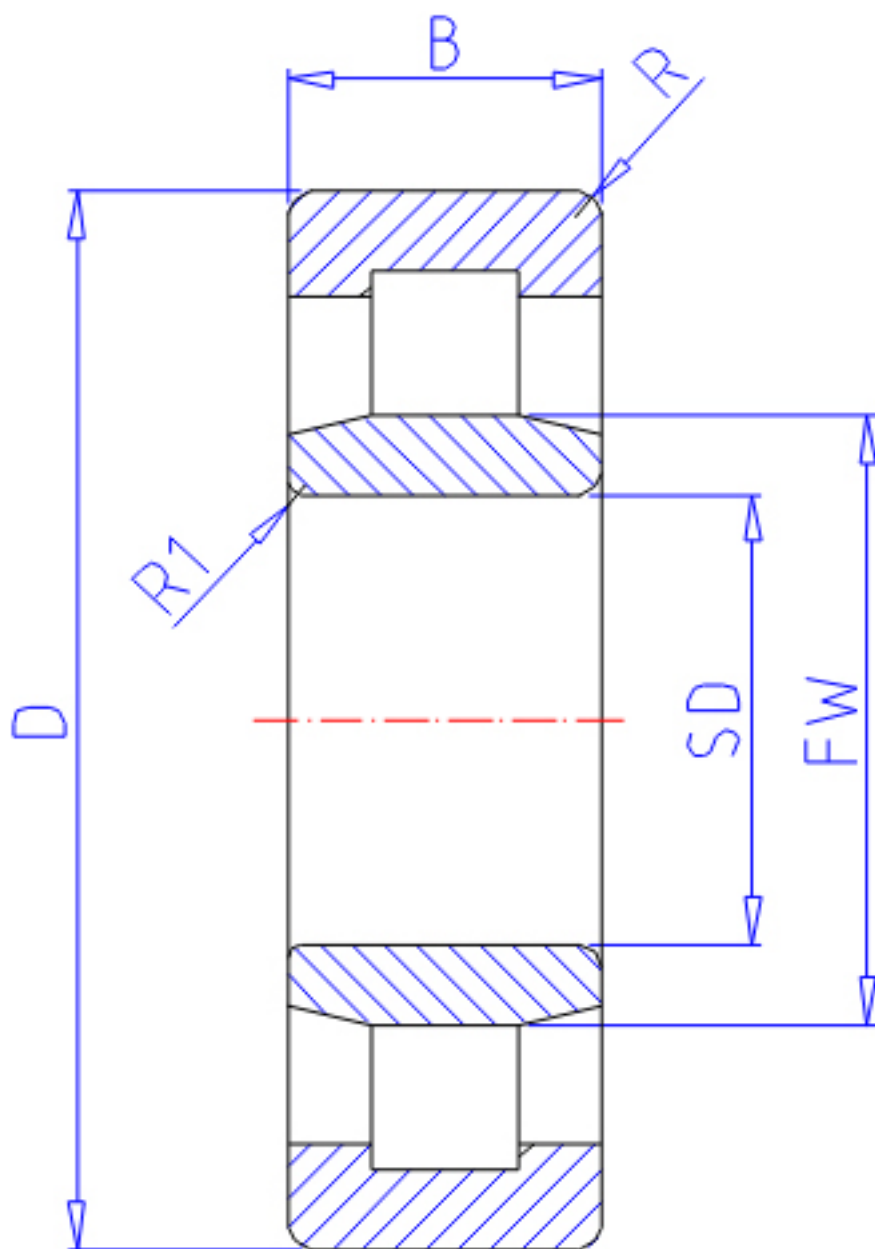


## NTN NU407参数

主要尺寸	SD	35	mm	-
	D	100	mm	外径
	B	25	mm	宽度
	R	1.5	mm	(最小)
	R1	1.5	mm	(最小)
型号	ORDER	NU407		型号
基本额定载荷	CR	75500	N	动载荷
	COR	69000	N	静载荷
	CRF	7 700	kgf	动载荷
	CORF	7 050	kgf	静载荷
极限转速	LSG	6 400	r/min	脂润滑
	LSO	7 500	r/min	油润滑
尺寸	FW	53.0	mm	-
	EW	83.0	mm	-
	J	59.0	mm	-
重量	MASS	990	g	重量
安装尺寸	DA1	43	mm	(最小)
	DB1	43	mm	(最小)
	DC	52	mm	(最大)
	DD	55	mm	(最小)
	DE	61	mm	(最小)
	DA	92	mm	(最大)
	DB2	92	mm	(最大)
	DB3	84	mm	(最小)
	RAS	1.5	mm	(最大)
R1AS	1.5	mm	(最大)	

## NTN NU407图片



参考资料:<http://www.sozhou.com/p/531e076d.html>

