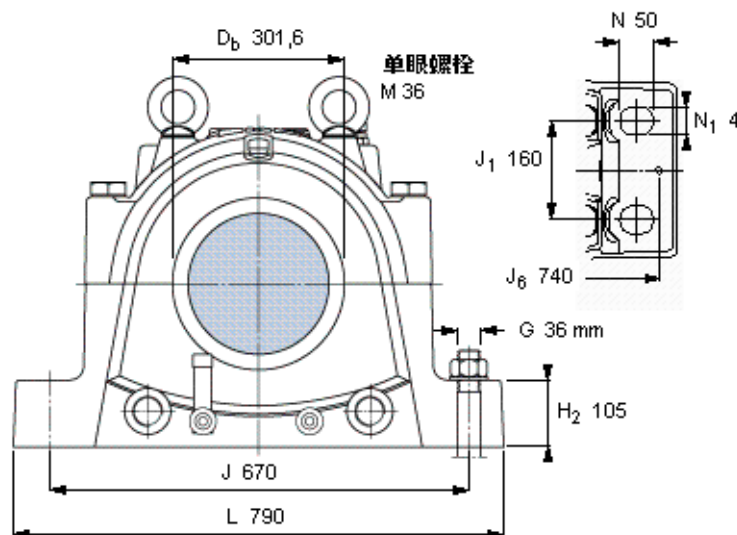
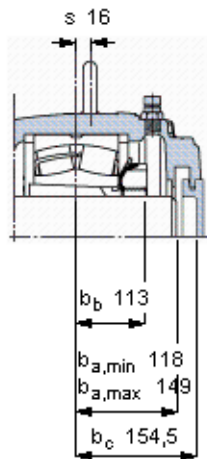
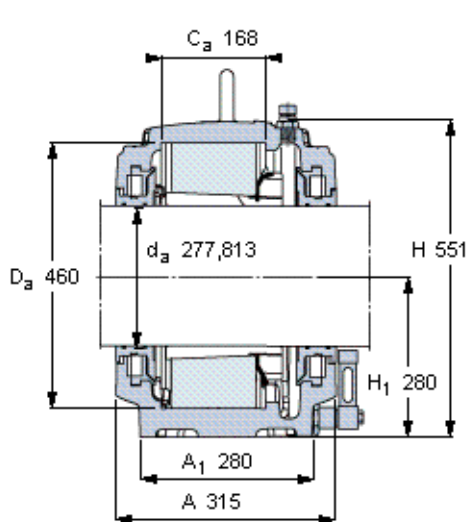


SKF SNL 3060/10.15/16 TURT参数

轴	d_a	277.813	mm	-
适用的轴承	球面滚子轴承	23060 K	-	-
	CARB轴承	C 3060 K	-	-
主要尺寸	A	320	mm	-
	L	790	mm	-
	H	551	mm	-
	H_1	280	mm	-
重量	重量	252000	g	-
适用的轴承	球面滚子轴承	SNL 3060/10.15/16 TURT	-	-
	CARB轴承	SNL 3060/10.15/16 TURA	-	-

SKF SNL 3060/10.15/16 TURT图片



订货型号

双密封轴承座

球面滚子轴承

SNL 3060/M0.15/M6 TURT

CARB园环滚子轴承

SNL 3060/M0.15/M6 TURA

单密封和单端盖轴承座

球面滚子轴承

SNL 3060/M0.15/M6 ATURT

CARB园环滚子轴承

SNL 3060/M0.15/M6 ATURA

适用的SKF轴承和附件

轴承

23060 CCK/MV33

紧定套

SNP 3060x10.15/M6

定位环

2 FRB 25/460

C 3060 KM

2 FRB 25/460

备用密封

备用端盖

TSD 3060/M0.15/M6 U

ETS 60 R

油位 [mm]

(从轴承座底部)

球面滚子轴承

最小 最大

75 89

CARB园环滚子轴承

74 88

有帽螺栓

尺寸 [毫米]

M 30x200

推荐的紧固

扭矩 [Nm]

400

最大允许负荷 [kN]

F_{120°} 1240

F_{150°} 720

F_{180°} 620

适用的固定螺栓

尺寸 [毫米]

36

尺寸 [英寸]

1 3/8

推荐的紧固

扭矩 [Nm]

2280

销钉尺寸

径(最大)

20

中心距离 J₆

740

断裂负荷, 轴承箱, kN

P_{0°} 4000

P_{55°} 5000

P_{90°} 2400

P_{120°} 1800

P_{150°} 1600

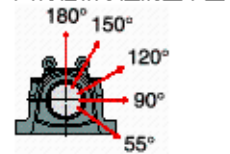
P_{180°} 2000

P_a 1300

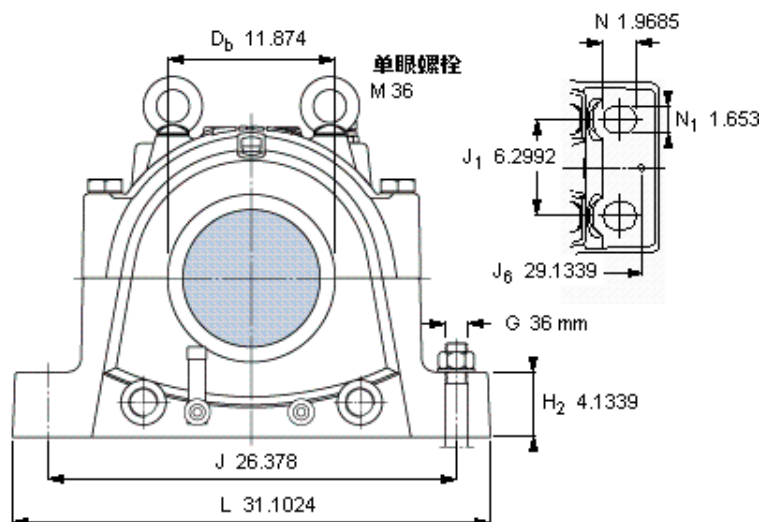
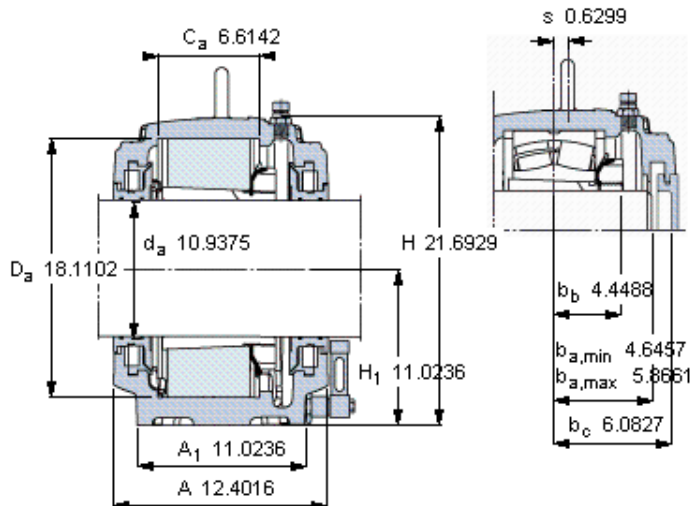
才需要遵守P_{0°}的限制

础面积不受到支持时,

只有在轴承座的整个基



参考资料: <http://www.sozhou.com/p/54d47ac6.html>



订货型号

双密封轴承座

球面滚子轴承

SNL 3060/10.15/16 TURT

CARB圆环滚子轴承

SNL 3060/10.15/16 TURA

单密封和单端盖轴承座

球面滚子轴承

SNL 3060/10.15/16 ATURT

CARB圆环滚子轴承

SNL 3060/10.15/16 ATURA

适用的SKF轴承和附件

轴承

23060 CCK/MV33

紧定套

SNP 3060x10.15/16

C 3060 KM

-

定位环

2 FRB 25/460

2 FRB 25/460

备用密封

备用端盖

TSD 3060/10.15/16 U

ETS 60 R

油位 [mm]

(从轴承座底部)

最小 最大

球面滚子轴承

75 89

CARB圆环滚子轴承

74 88

有帽螺栓

尺寸 [毫米]

M 30x200

推荐的紧固

扭矩 [Nm]

400

最大允许负荷 [kN]

F_{120°} 1240

F_{150°} 720

F_{180°} 620

适用的固定螺栓

尺寸 [毫米]

36

尺寸 [英寸]

1 3/8

推荐的紧固

扭矩 [Nm]

2280

销钉尺寸

径(最大)

0.7874

中心距离 J₆

29.1339

断裂负荷, 轴承箱, kN

P_{0°} 4000

P_{55°} 5000

P_{90°} 2400

P_{120°} 1800

P_{150°} 1600

P_{180°} 2000

P_a 1300

才需要遵守P0°的限制

础面积不受到支持时,

只有在轴承座的整个基

180° 150°

120°

90°

55°

55°

55°

55°

55°

55°

55°

55°

55°

55°

55°

55°

55°

55°

55°

55°

55°

55°

55°

55°

55°

55°

55°

55°

55°

55°

55°

55°

55°

55°

55°

55°

55°

55°

55°

55°

55°

55°

55°

55°