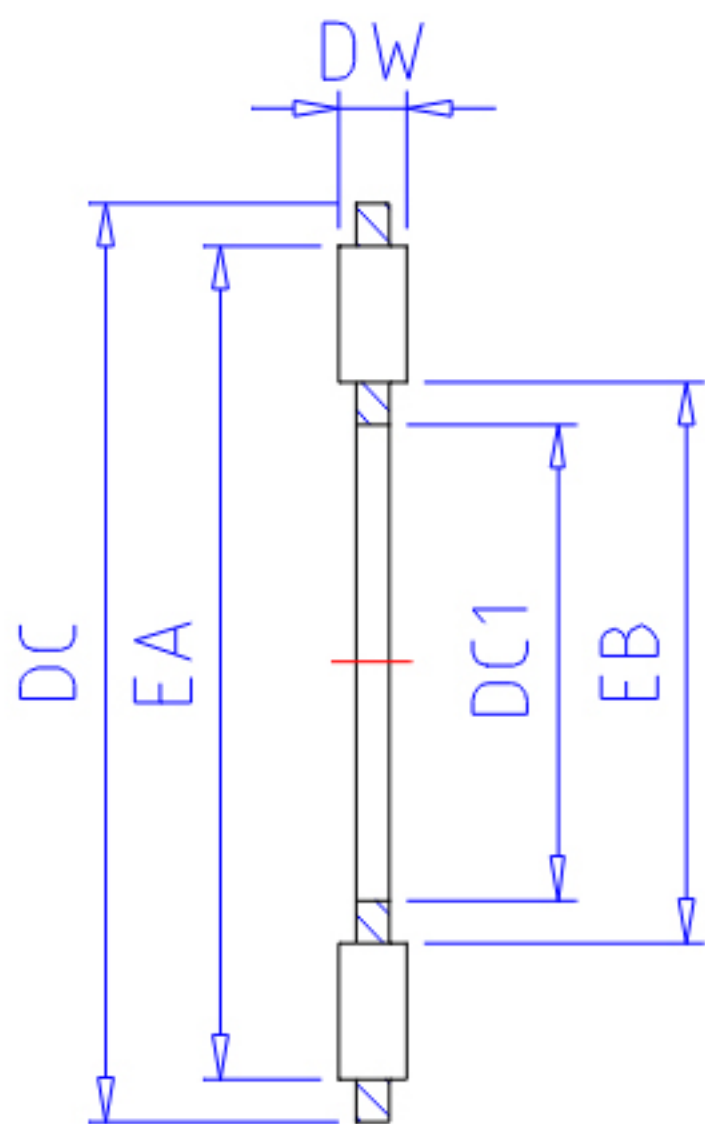


## NTN K89309参数

型号	ORDER	K89309		型号
尺寸	DC1	45	mm	-
	DC	85	mm	-
	DW	7.5	mm	-
	EB	50.9	mm	-
	EA	81.3	mm	-
基本额定载荷	CA	102000	N	动载荷
	COA	345000	N	静载荷
	CAF	10400	kgf	动载荷
	COAF	35000	kgf	静载荷
极限转速	LSG	900	r/min	脂润滑
	LSO	3600	r/min	油润滑
重量	MASS	140	g	重量

## NTN K89309图片

参考资料:<http://www.sozhou.com/p/5c0e9043.html>



K811,K812...



K893...