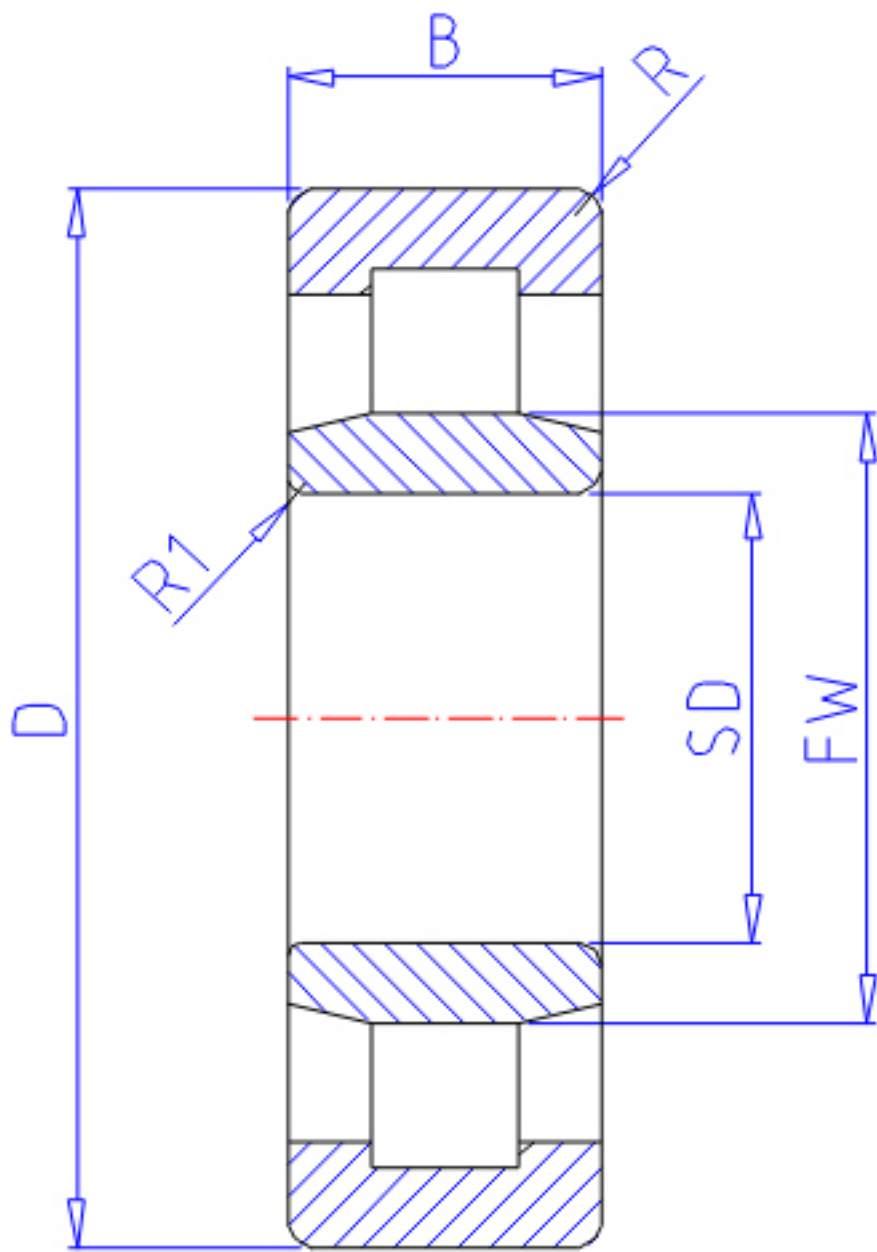


## NTN NU2305E参数

主要尺寸	SD	25	mm	-
	D	62	mm	外径
	B	24	mm	宽度
	R	1.1	mm	(最小)
	R1	1.1	mm	(最小)
型号	ORDER	NU2305E		型号
基本额定载荷	CR	57000	N	动载荷
	COR	56000	N	静载荷
	CRF	5 800	kgf	动载荷
	CORF	5 700	kgf	静载荷
极限转速	LSG	9 700	r/min	脂润滑
	LSO	11 000	r/min	油润滑
尺寸	FW	34.0	mm	-
	EW	0.0	mm	-
	J	38.0	mm	-
重量	MASS	390	g	重量
安装尺寸	DA1	31.5	mm	(最小)
	DB1	0	mm	(最小)
	DC	33	mm	(最大)
	DD	37	mm	(最小)
	DE	40	mm	(最小)
	DA	55.5	mm	(最大)
	DB2	0	mm	(最大)
	DB3	0	mm	(最小)
	RAS	1	mm	(最大)
	R1AS	1	mm	(最大)

## NTN NU2305E图片



参考资料:<http://www.sozhou.com/p/6acdf531.html>

