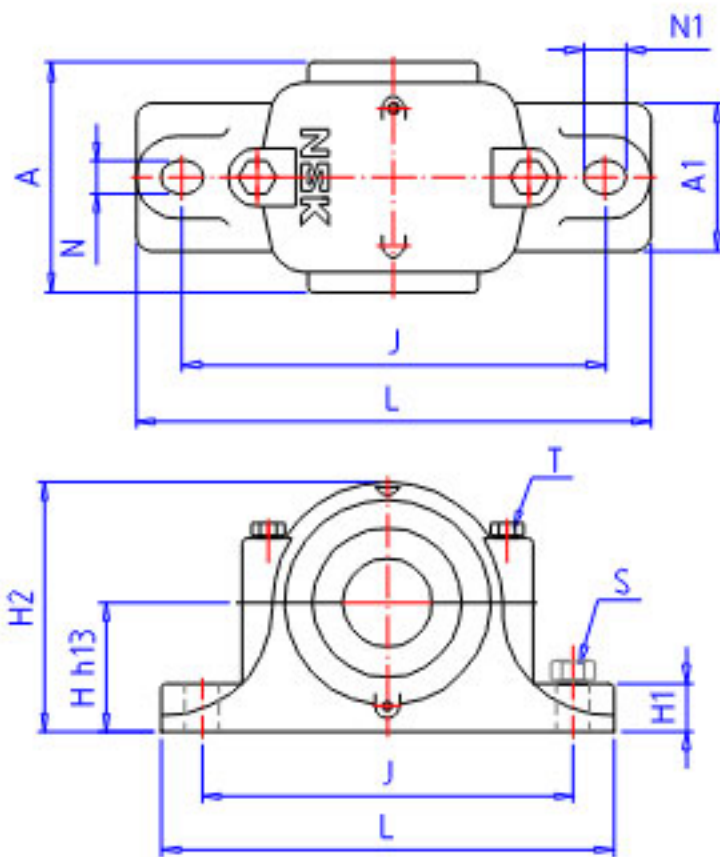


NSK SN 230C参数

轴承座	PLB	SN 230C		型号	
适用部件	SBBN	-		调心球轴承	
	AN	23230C		调心滚子轴承	
	NUT	AN 30		螺母型号	
	WA	AW 30		垫圈	
尺寸	D1	165	mm	轴径	
	D2	145	mm	轴径	
	DH8	270	mm	直径	
	HH13	160	mm	高度	
	J	450	mm	长度	
	N	33	mm	长度	
	N1	42	mm	长度	
	A	220	mm	长度	
	L	530	mm	长度	
	A1	160	mm	宽度	
	H1	60	mm	高度	
	H2	325	mm	高度	
	GH13	106.0	mm	长度	
	T	M24	mm	规格	
	S	M30	mm	规格	
	重量	MASS	46000	g	重量
	适用部件	LRN	SR 270x10		定位圈规格(外径×宽)
Q		1		定位圈个数	
油封	OS1	GS 37		油封d1端	
	OS2	GS 33		油封d2端	
型号	型号	SN 230C		-	
轴径	D3	150	mm	轴径	

NSK SN 230C图片



参考资料:<http://www.sozhou.com/p/6e35f7fc.html>

