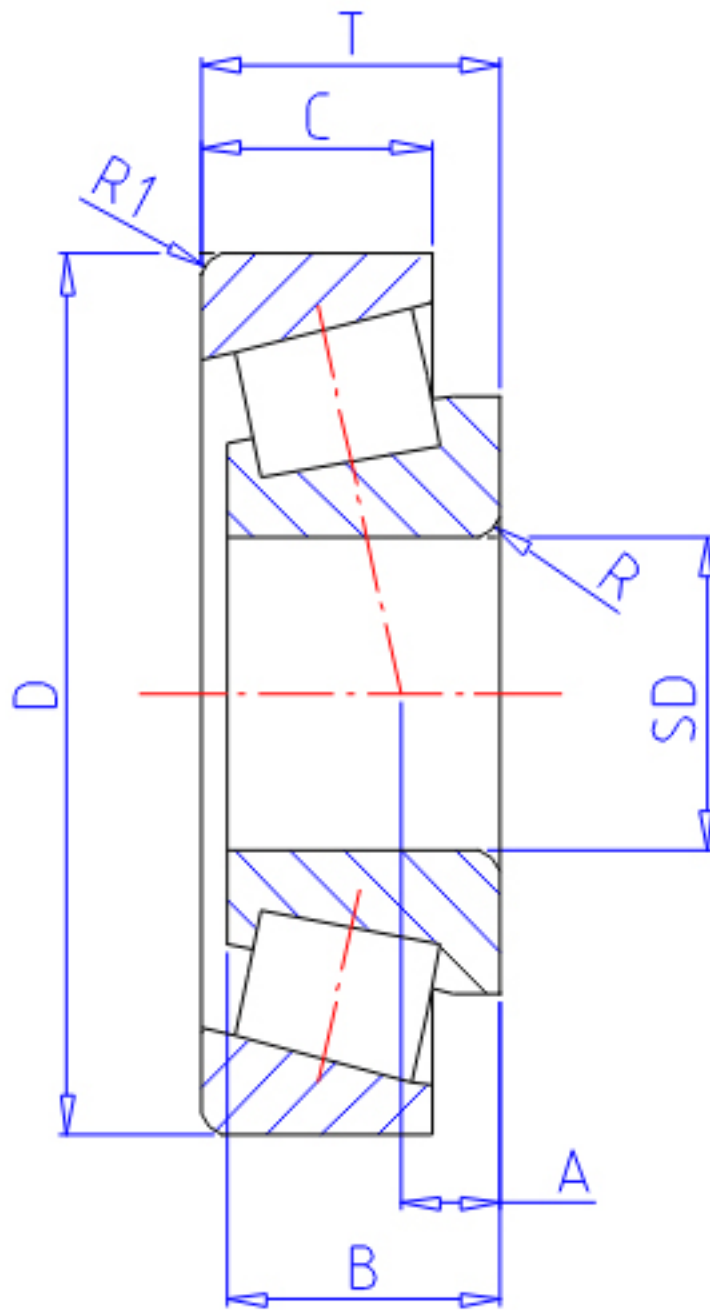


NTN 4T-09067/09196参数

主要尺寸	SD	19.050	mm	-
	D	49.225	mm	外径
	T	21.209	mm	宽度
	B	19.050	mm	宽度
	C	17.462	mm	宽度
安装尺寸	R	1.3	mm	(最大)
	R1	1.5	mm	(最小)
型号	ORDER	4T-09067/09196		型号
基本额定载荷	CR	38500	N	动载荷
	COR	39000	N	静载荷
	CRF	3 900	kgf	动载荷
	CORF	3 950	kgf	静载荷
极限转速	LSG	8 500	r/min	脂润滑
	LSO	11 000	r/min	油润滑
作用点	A	7.6	mm	-
重量	MASS	200	g	重量
安装尺寸	DA1	25.5	mm	(最小)
	DB1	24	mm	(最大)
	DA	41.5	mm	(最大)
	DB	44.5	mm	(最小)
常数	E	0.27		-
轴向载荷系数	Y2	2.26		-
	Y0	1.24		-

NTN 4T-09067/09196图片



参考资料:<http://www.sozhou.com/p/6e3e91e8.html>

