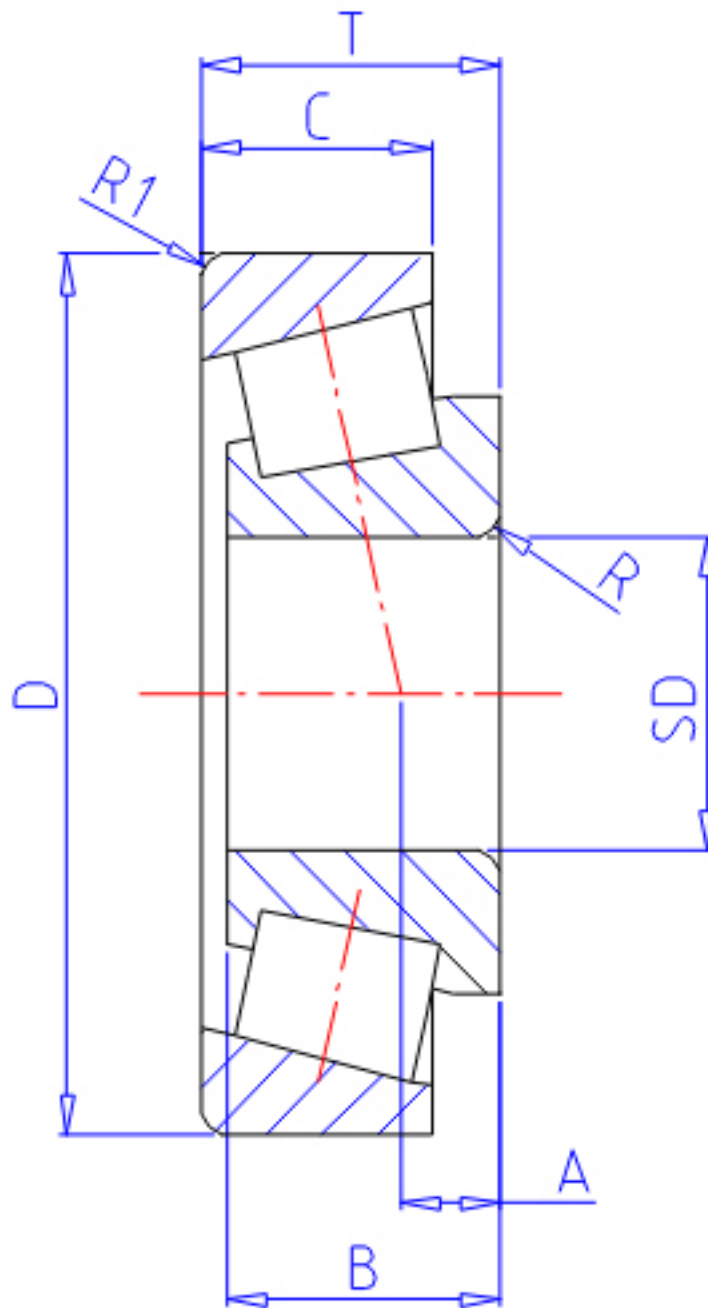


NTN 4T-1985/1930参数

| | | | | |
|--------|-------|--------------|-------|------|
| 主要尺寸 | SD | 28.575 | mm | - |
| | D | 56.896 | mm | 外径 |
| | T | 19.845 | mm | 宽度 |
| | B | 19.355 | mm | 宽度 |
| | C | 15.875 | mm | 宽度 |
| 安装尺寸 | R | 0.8 | mm | (最大) |
| | R1 | 0.8 | mm | (最小) |
| 型号 | ORDER | 4T-1985/1930 | | 型号 |
| 基本额定载荷 | CR | 40500 | N | 动载荷 |
| | COR | 44500 | N | 静载荷 |
| | CRF | 4 150 | kgf | 动载荷 |
| | CORF | 4 550 | kgf | 静载荷 |
| 极限转速 | LSG | 6 700 | r/min | 脂润滑 |
| | LSO | 8 900 | r/min | 油润滑 |
| 作用点 | A | 6.7 | mm | - |
| 重量 | MASS | 220 | g | 重量 |
| 安装尺寸 | DA1 | 34 | mm | (最小) |
| | DB1 | 33.5 | mm | (最大) |
| | DA | 51 | mm | (最大) |
| | DB | 54 | mm | (最小) |
| 常数 | E | 0.33 | | - |
| 轴向载荷系数 | Y2 | 1.82 | | - |
| | Y0 | 1 | | - |

NTN 4T-1985/1930图片



参考资料:<http://www.sozhou.com/p/7258d939.html>

