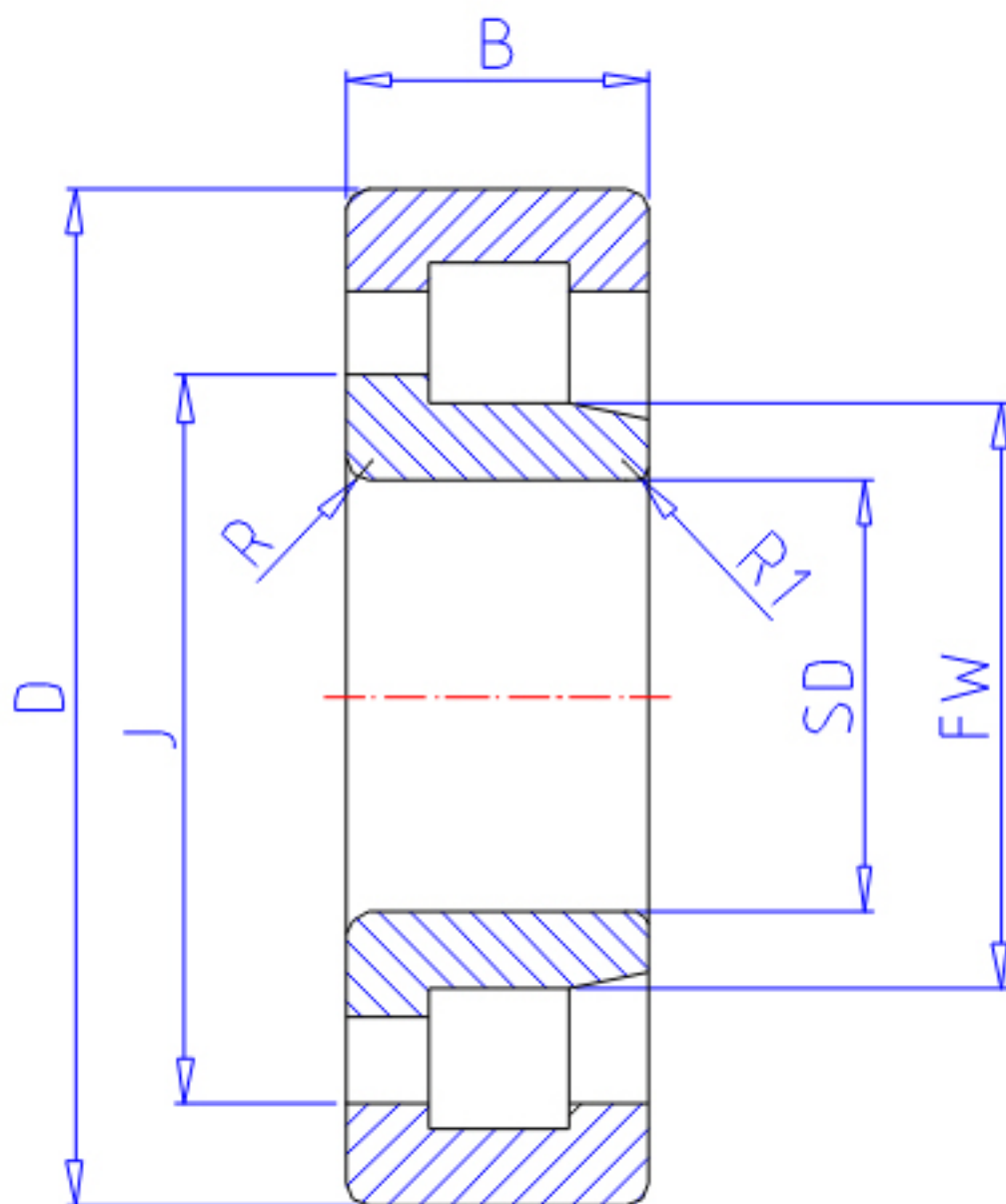


NTN NJ2211参数

主要尺寸	SD	55	mm	-
	D	100	mm	外径
	B	25	mm	宽度
	R	1.5	mm	(最小)
	R1	1.1	mm	(最小)
型号	ORDER	NJ2211		型号
基本额定载荷	CR	75500	N	动载荷
	COR	87000	N	静载荷
	CRF	7 700	kgf	动载荷
	CORF	8 900	kgf	静载荷
极限转速	LSG	6 300	r/min	脂润滑
	LSO	7 400	r/min	油润滑
尺寸	FW	66.5	mm	-
	EW	88.5	mm	-
	J	70.8	mm	-
重量	MASS	770	g	重量
安装尺寸	DA1	61.5	mm	(最小)
	DB1	63	mm	(最小)
	DC	65	mm	(最大)
	DD	68	mm	(最小)
	DE	73	mm	(最小)
	DA	92	mm	(最大)
	DB2	93.5	mm	(最大)
	DB3	91	mm	(最小)
	RAS	1.5	mm	(最大)
	R1AS	1	mm	(最大)

NTN NJ2211图片



参考资料:<http://www.sozhou.com/p/72f5c5a8.html>

