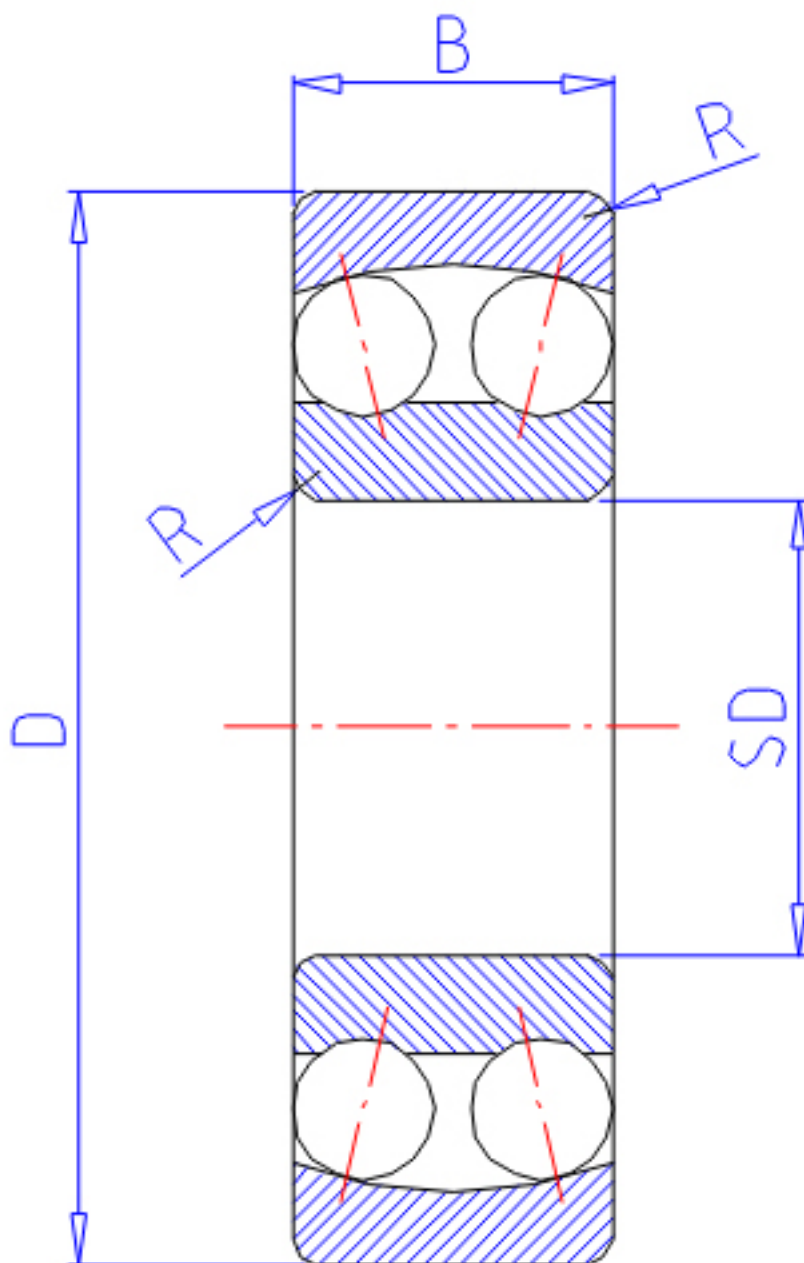


## NTN 1201S参数

主要尺寸	SD	12	mm	-
	D	32	mm	外径
	B	10	mm	宽度
	R	0.6	mm	(最小)
型号	ORDER	1201S		型号
基本额定载荷	CR	5700	N	动载荷
	COR	1270	N	静载荷
	CRF	580	kgf	动载荷
	CORF	130	kgf	静载荷
极限转速	LSG	22000	r/min	脂润滑
	LSO	26000	r/min	油润滑
重量	MASS	40	g	重量
安装尺寸	DA1	16	mm	(最小)
	DA	28	mm	(最大)
	RAS	0.6	mm	(最大)
常数	E	0.36		常数
轴向载荷系数	Y1	1.8		-
	Y2	2.7		-
	Y0	1.8		-

## NTN 1201S图片



参考资料:<http://www.sozhou.com/p/7302d2de.html>

