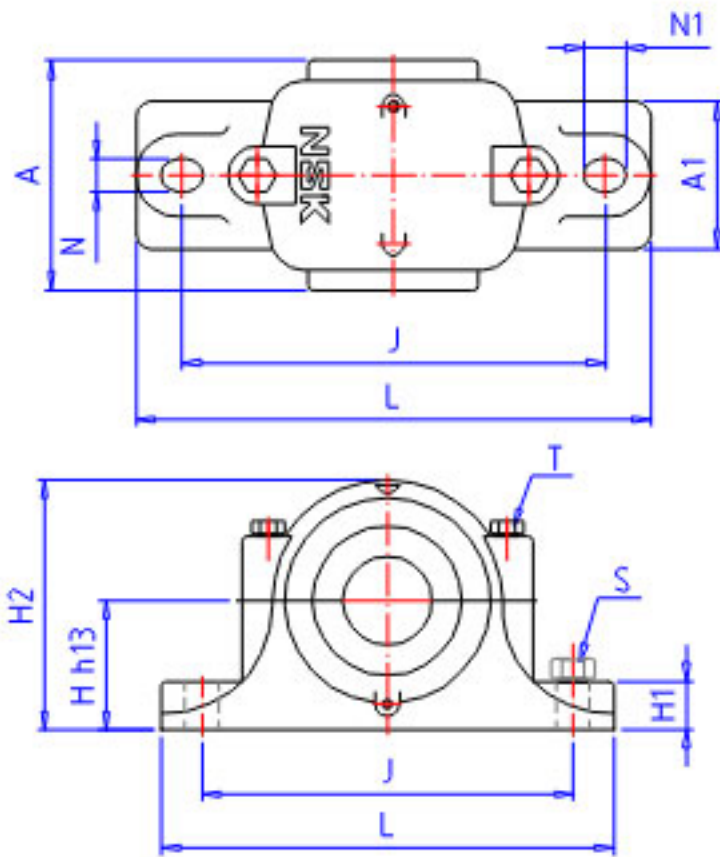


NSK SN 328C参数

型号	型号	SN 328C		-
轴径	D3	140	mm	轴径
轴承座	PLB	SN 328C		型号
适用部件	SBBN	-		调心球轴承
	AN	22328C		调心滚子轴承
	NUT	AN 28		螺母型号
	WA	AW 28		垫圈
尺寸	D1	160	mm	轴径
	D2	135	mm	轴径
	DH8	300	mm	直径
	HH13	180	mm	高度
	J	520	mm	长度
	N	35	mm	长度
	N1	45	mm	长度
	A	235	mm	长度
	L	610	mm	长度
	A1	170	mm	宽度
	H1	65	mm	高度
	H2	365	mm	高度
	GH13	112.0	mm	长度
	T	M30	mm	规格
	S	M30	mm	规格
	重量	MASS	72000	g
适用部件	LRN	SR 300x10		定位圈规格(外径×宽)
	Q	1		定位圈个数
油封	OS1	GS 36		油封d1端
	OS2	GS 30		油封d2端

NSK SN 328C图片



参考资料:<http://www.sozhou.com/p/73e1925b.html>

