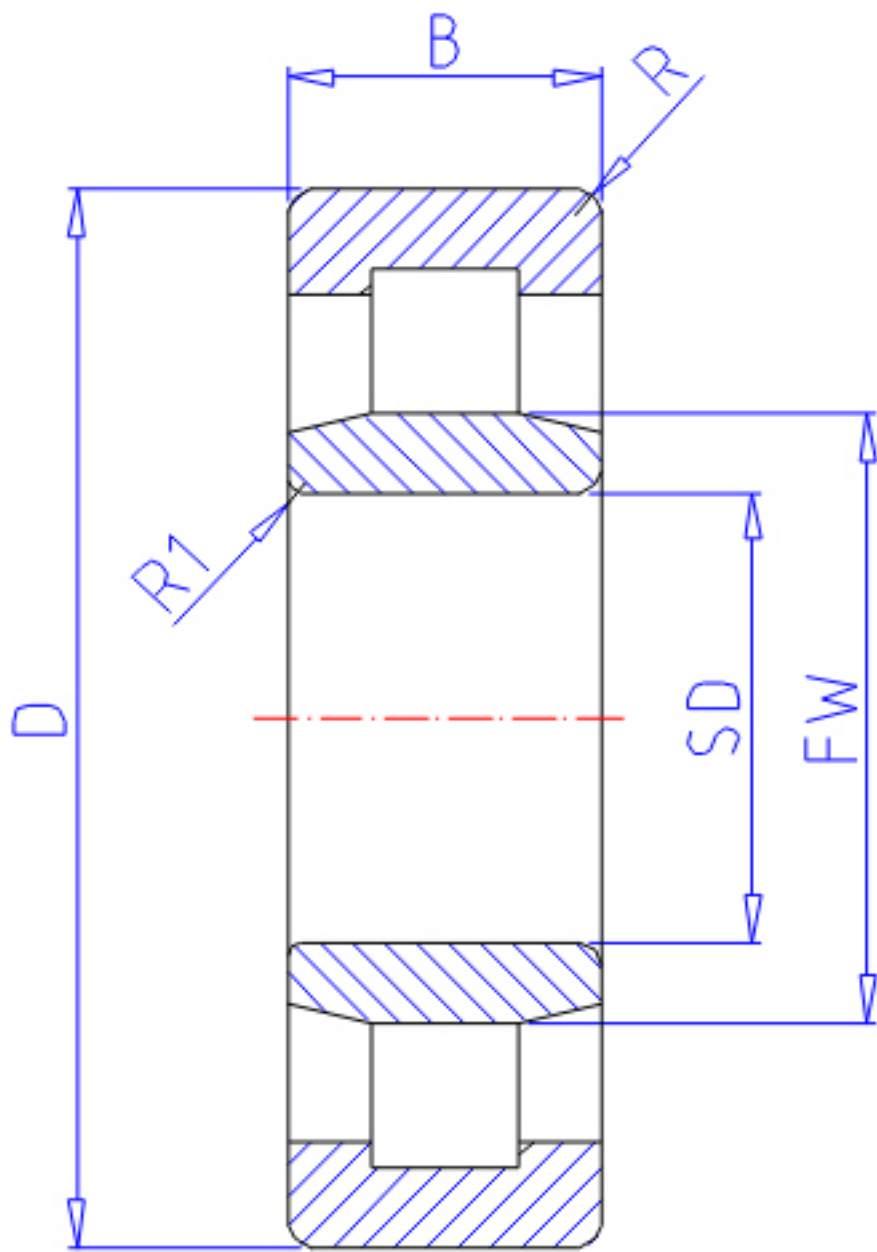


NTN NU322E参数

主要尺寸	SD	110	mm	-
	D	240	mm	外径
	B	50	mm	宽度
	R	3.0	mm	(最小)
	R1	3.0	mm	(最小)
型号	ORDER	NU322E		型号
基本额定载荷	CR	450000	N	动载荷
	COR	525000	N	静载荷
	CRF	46 000	kgf	动载荷
	CORF	53 500	kgf	静载荷
极限转速	LSG	2 700	r/min	脂润滑
	LSO	3 100	r/min	油润滑
尺寸	FW	143.0	mm	-
	EW	0.0	mm	-
	J	156.6	mm	-
重量	MASS	11100	g	重量
安装尺寸	DA1	123	mm	(最小)
	DB1	0	mm	(最小)
	DC	140	mm	(最大)
	DD	145	mm	(最小)
	DE	158	mm	(最小)
	DA	227	mm	(最大)
	DB2	0	mm	(最大)
	DB3	0	mm	(最小)
	RAS	2.5	mm	(最大)
	R1AS	2.5	mm	(最大)

NTN NU322E图片



参考资料:<http://www.sozhou.com/p/79eca887.html>

