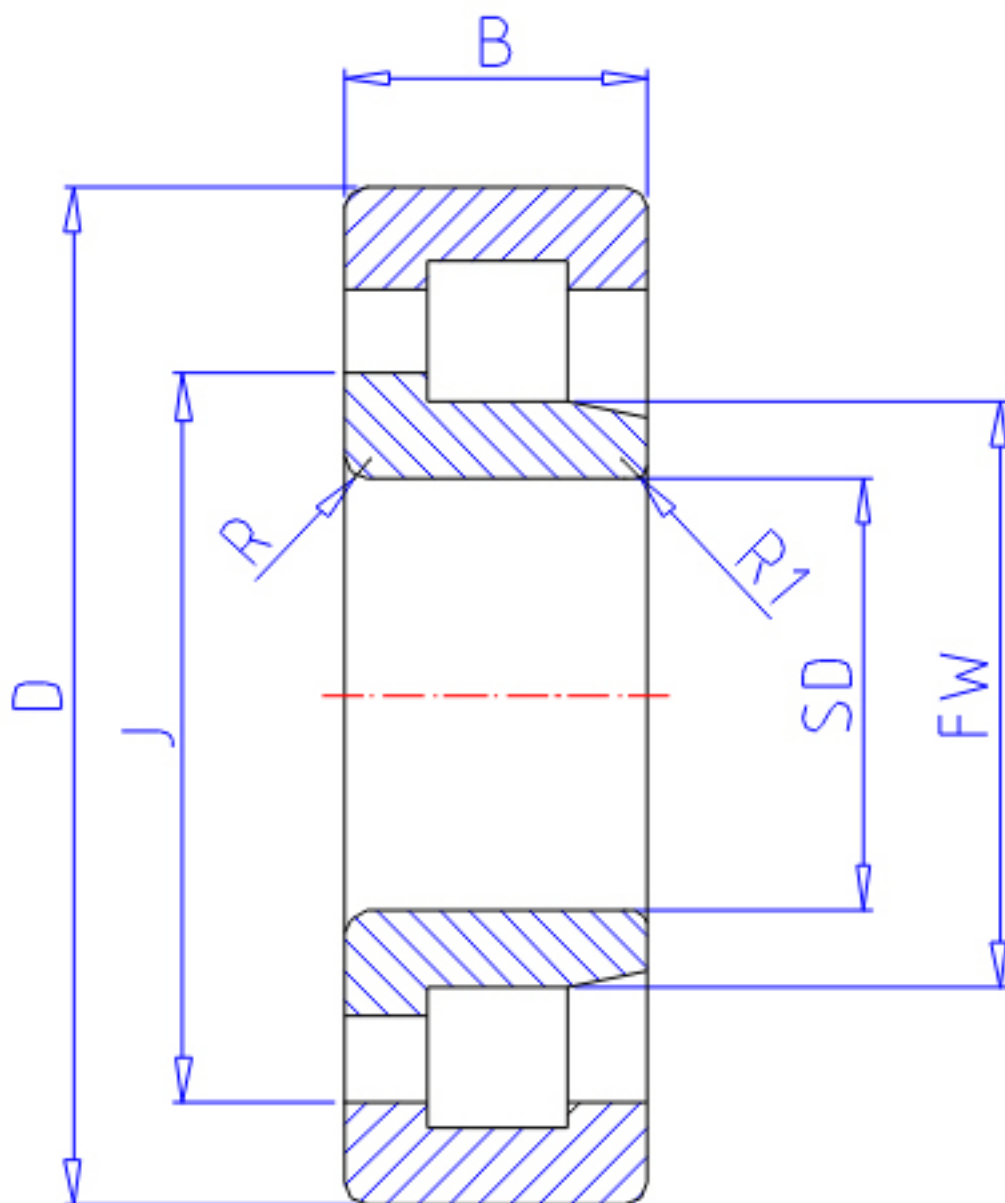


## NTN NJ209E参数

主要尺寸	SD	45	mm	-
	D	85	mm	外径
	B	19	mm	宽度
	R	1.1	mm	(最小)
	R1	1.1	mm	(最小)
型号	ORDER	NJ209E		型号
基本额定载荷	CR	63000	N	动载荷
	COR	66500	N	静载荷
	CRF	6 450	kgf	动载荷
	CORF	6 800	kgf	静载荷
极限转速	LSG	7 600	r/min	脂润滑
	LSO	9 000	r/min	油润滑
尺寸	FW	54.5	mm	-
	EW	0.0	mm	-
	J	58.9	mm	-
重量	MASS	500	g	重量
安装尺寸	DA1	51.5	mm	(最小)
	DB1	0	mm	(最小)
	DC	54	mm	(最大)
	DD	57	mm	(最小)
	DE	61	mm	(最小)
	DA	78.5	mm	(最大)
	DB2	0	mm	(最大)
	DB3	0	mm	(最小)
	RAS	1	mm	(最大)
	R1AS	1	mm	(最大)

## NTN NJ209E图片



参考资料:<http://www.sozhou.com/p/81b427a7.html>

