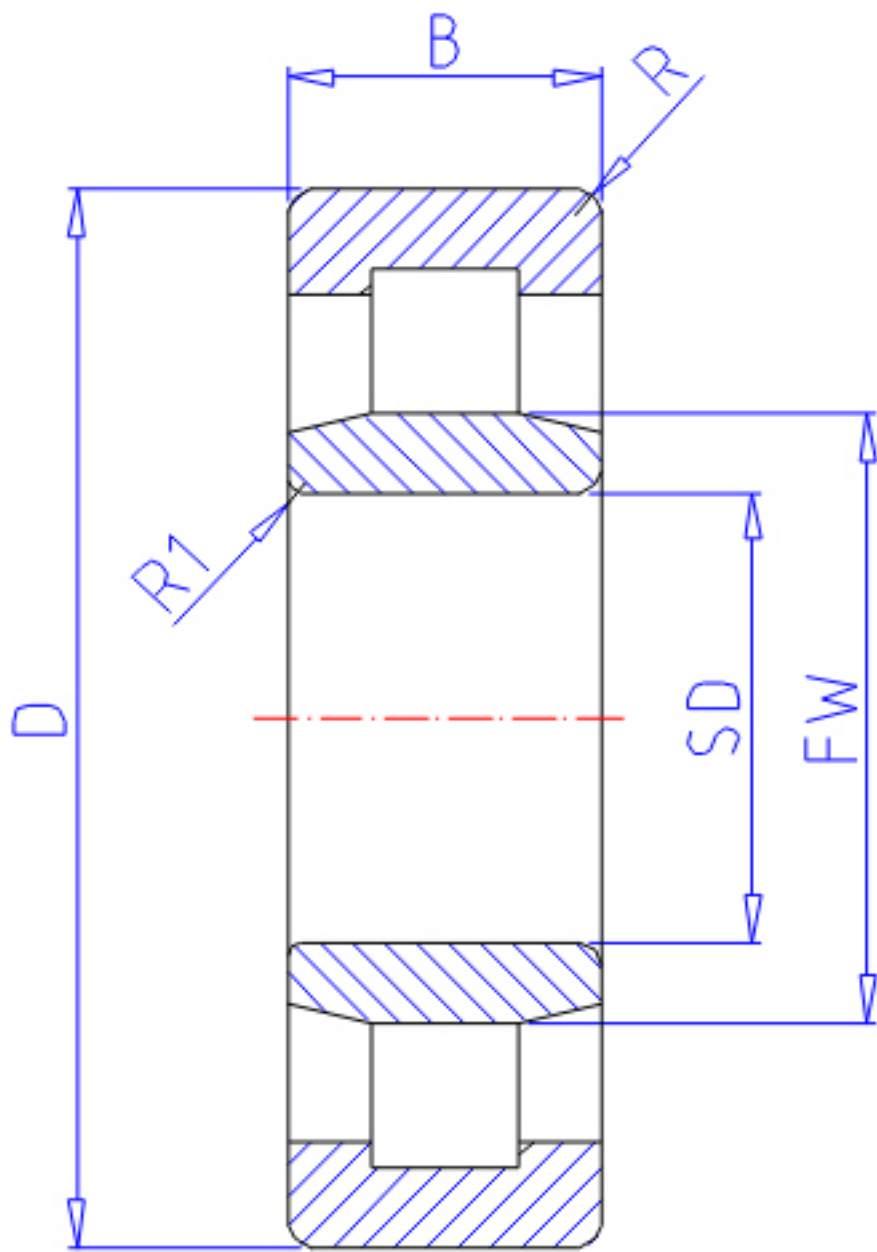


## NTN NU208E参数

主要尺寸	SD	40	mm	-
	D	80	mm	外径
	B	18	mm	宽度
	R	1.1	mm	(最小)
	R1	1.1	mm	(最小)
型号	ORDER	NU208E		型号
基本额定载荷	CR	55500	N	动载荷
	COR	55500	N	静载荷
	CRF	5 700	kgf	动载荷
	CORF	5 650	kgf	静载荷
极限转速	LSG	8 500	r/min	脂润滑
	LSO	10 000	r/min	油润滑
尺寸	FW	49.5	mm	-
	EW	0.0	mm	-
	J	53.9	mm	-
重量	MASS	430	g	重量
安装尺寸	DA1	46.5	mm	(最小)
	DB1	0	mm	(最小)
	DC	49	mm	(最大)
	DD	52	mm	(最小)
	DE	56	mm	(最小)
	DA	73.5	mm	(最大)
	DB2	0	mm	(最大)
	DB3	0	mm	(最小)
	RAS	1	mm	(最大)
	R1AS	1	mm	(最大)

## NTN NU208E图片



参考资料:<http://www.sozhou.com/p/858f9d3d.html>

