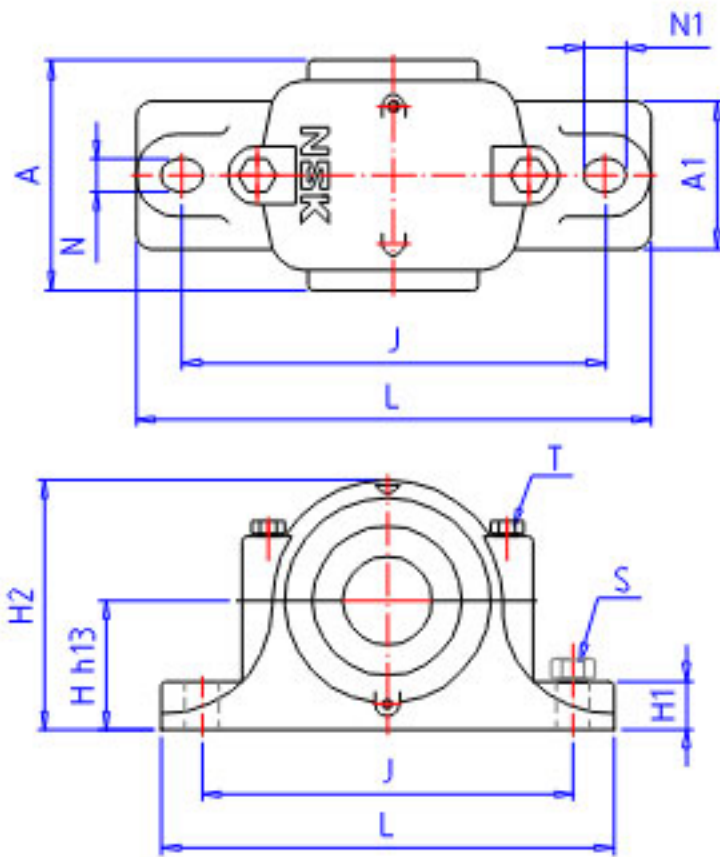


NSK SN 228C参数

型号	型号	SN 228C		-	
轴径	D3	140	mm	轴径	
轴承座	PLB	SN 228C		型号	
适用部件	SBBN	-		调心球轴承	
	AN	23228C		调心滚子轴承	
	NUT	AN 28		螺母型号	
	WA	AW 28		垫圈	
尺寸	D1	155	mm	轴径	
	D2	135	mm	轴径	
	DH8	250	mm	直径	
	HH13	150	mm	高度	
	J	420	mm	长度	
	N	33	mm	长度	
	N1	42	mm	长度	
	A	205	mm	长度	
	L	500	mm	长度	
	A1	150	mm	宽度	
	H1	50	mm	高度	
	H2	305	mm	高度	
	GH13	98.0	mm	长度	
	T	M24	mm	规格	
	S	M30	mm	规格	
	重量	MASS	38000	g	重量
	适用部件	LRN	SR 250x10		定位圈规格(外径×宽)
Q		1		定位圈个数	
油封	OS1	GS 35		油封d1端	
	OS2	GS 30		油封d2端	

NSK SN 228C图片



参考资料:<http://www.sozhou.com/p/93a6c210.html>

