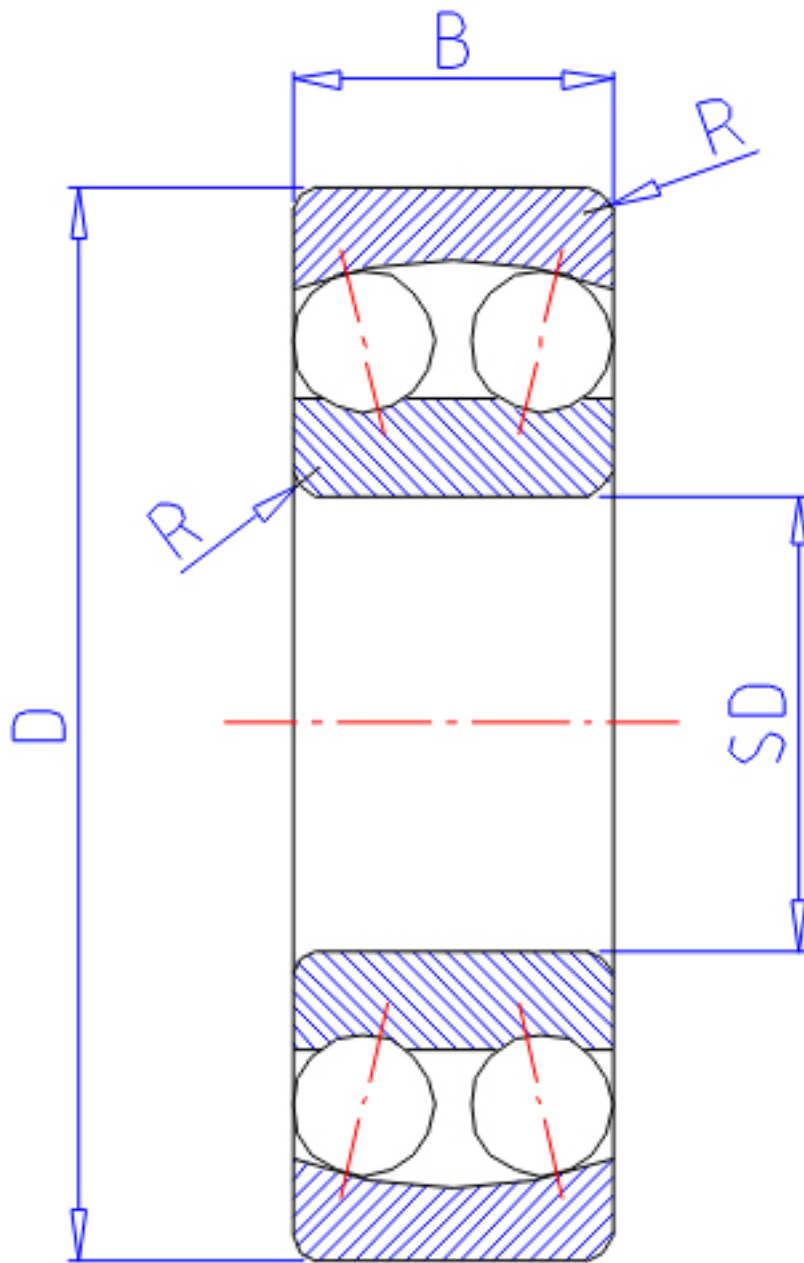


NTN 2302S参数

主要尺寸	SD	15	mm	-
	D	42	mm	外径
	B	17	mm	宽度
	R	1.0	mm	(最小)
型号	ORDER	2302S		型号
基本额定载荷	CR	12300	N	动载荷
	COR	2910	N	静载荷
	CRF	1250	kgf	动载荷
	CORF	296	kgf	静载荷
极限转速	LSG	14000	r/min	脂润滑
	LSO	18000	r/min	油润滑
重量	MASS	110	g	重量
安装尺寸	DA1	20	mm	(最小)
	DA	37	mm	(最大)
	RAS	1	mm	(最大)
常数	E	0.51		常数
轴向载荷系数	Y1	1.2		-
	Y2	1.9		-
	Y0	1.3		-

NTN 2302S图片



参考资料:<http://www.sozhou.com/p/97793fde.html>

