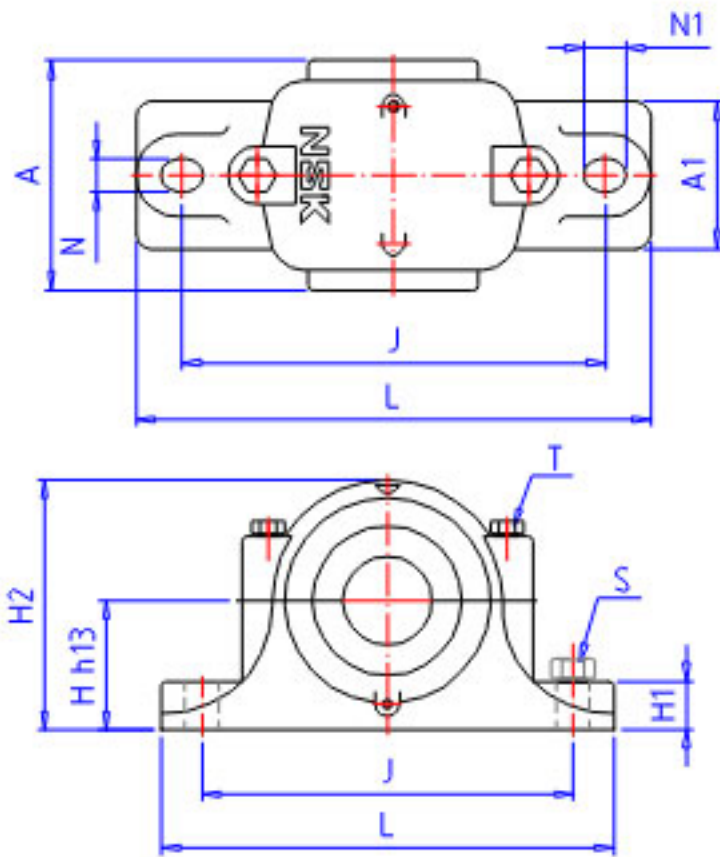


## NSK SN 220C 1参数

尺寸	H1	40	mm	高度
	H2	218	mm	高度
	GH13	70.3	mm	长度
	T	M20	mm	规格
	S	M24	mm	规格
重量	MASS	18500	g	重量
适用部件	LRN	SR 180x18, 1		定位圈规格(外径×宽)
	Q	2		定位圈个数
油封	OS1	GS 26		油封d1端
	OS2	GS 21		油封d2端
型号	型号	SN 220C 1		-
轴径	D3	100	mm	轴径
轴承座	PLB	SN 220C		型号
适用部件	SBBN	1220		调心球轴承
	AN	-		调心滚子轴承
	NUT	AN 20		螺母型号
	WA	AW 20X		垫圈
尺寸	D1	115	mm	轴径
	D2	95	mm	轴径
	DH8	180	mm	直径
	HH13	112	mm	高度
	J	320	mm	长度
	N	26	mm	长度
	N1	32	mm	长度
	A	160	mm	长度
	L	380	mm	长度
A1	110	mm	宽度	

## NSK SN 220C 1图片



参考资料:<http://www.sozhou.com/p/99914338.html>

