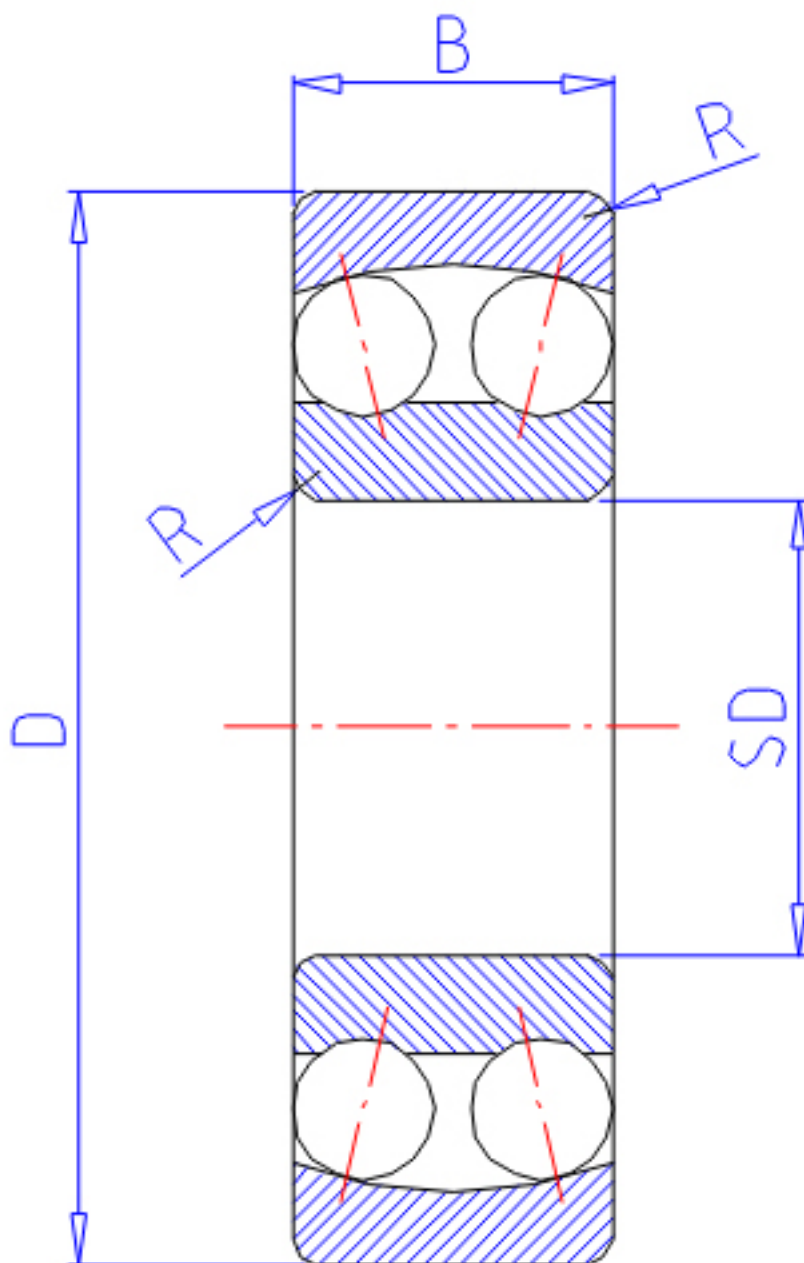


### NTN 2201S参数

主要尺寸	SD	12	mm	-
	D	32	mm	外径
	B	14	mm	宽度
	R	0.6	mm	(最小)
型号	ORDER	2201S		型号
基本额定载荷	CR	7750	N	动载荷
	COR	1730	N	静载荷
	CRF	790	kgf	动载荷
	CORF	177	kgf	静载荷
极限转速	LSG	22000	r/min	脂润滑
	LSO	26000	r/min	油润滑
重量	MASS	50	g	重量
安装尺寸	DA1	16	mm	(最小)
	DA	28	mm	(最大)
	RAS	0.6	mm	(最大)
常数	E	0.58		常数
轴向载荷系数	Y1	1.1		-
	Y2	1.7		-
	Y0	1.1		-

### NTN 2201S图片



参考资料:<http://www.sozhou.com/p/a3ded785.html>

