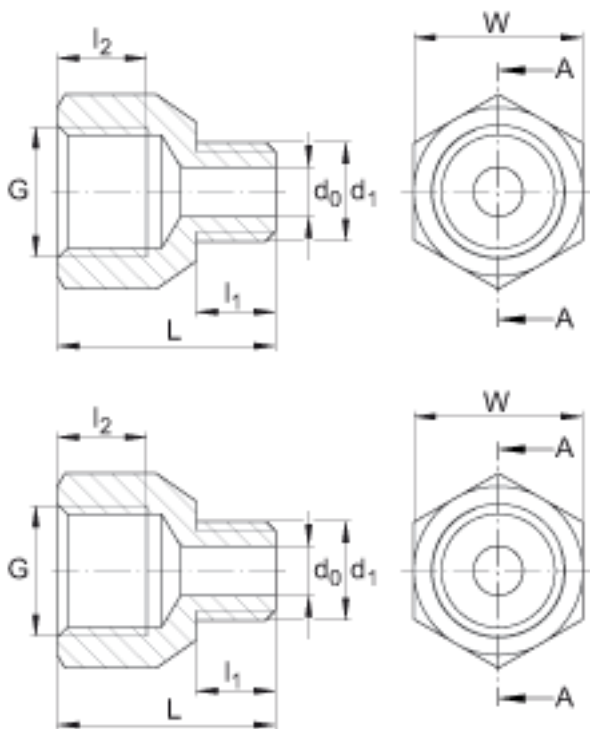


FAG ARCALUB. NIPPLE-G1/8参数

尺寸	d_0	5	mm	-
	d_1	G1/8	mm	-
	G	G1/4		螺纹
	L	22	mm	-
	l_1	8	mm	-
	l_2	9	mm	-
	SW	17	mm	扳手的开口尺寸
重量	m	17	g	质量
说明		A		设计

FAG ARCALUB. NIPPLE-G1/8图片



参考资料:<http://www.sozhou.com/p/a4ae9fec.html>