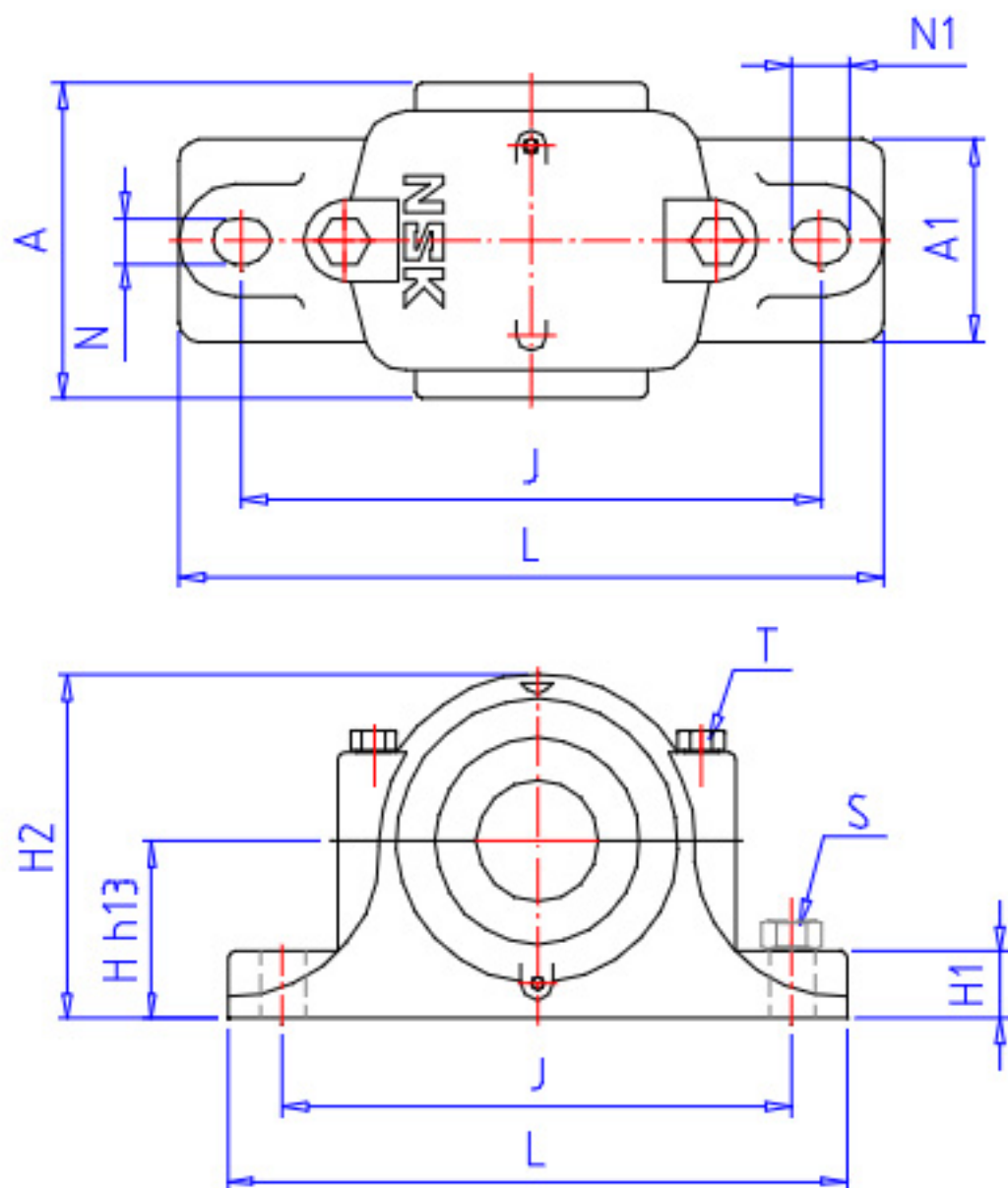


NSK SN 608参数

适用部件	Q	1		定位圈个数
油封	OS	GS 8		油封
尺寸	H1	25	mm	高度
	H2	115	mm	高度
	GH13	43	mm	高度
	T	M10	mm	规格
	N	15	mm	长度
	N1	20	mm	长度
	S	M12	mm	规格
重量	MASS	2900	g	重量
适用部件	LRN	SR 90x10		定位圈规格（外径×宽）
型号	型号	SN 608		-
轴径	D1	35	mm	轴径
轴承座	PLB	SN 608		型号
适用部件	SBBN	2308K		调心球轴承
	AN	22308EAKE4		调心滚子轴承
	AD	H2308X		紧定套型号
尺寸	DH8	90	mm	直径
	HH13	60	mm	高度
	J	170	mm	长度
	A	95	mm	宽度
	L	205	mm	长度
	A1	60	mm	宽度

NSK SN 608图片



参考资料:<http://www.sozhou.com/p/bab563f2.html>

