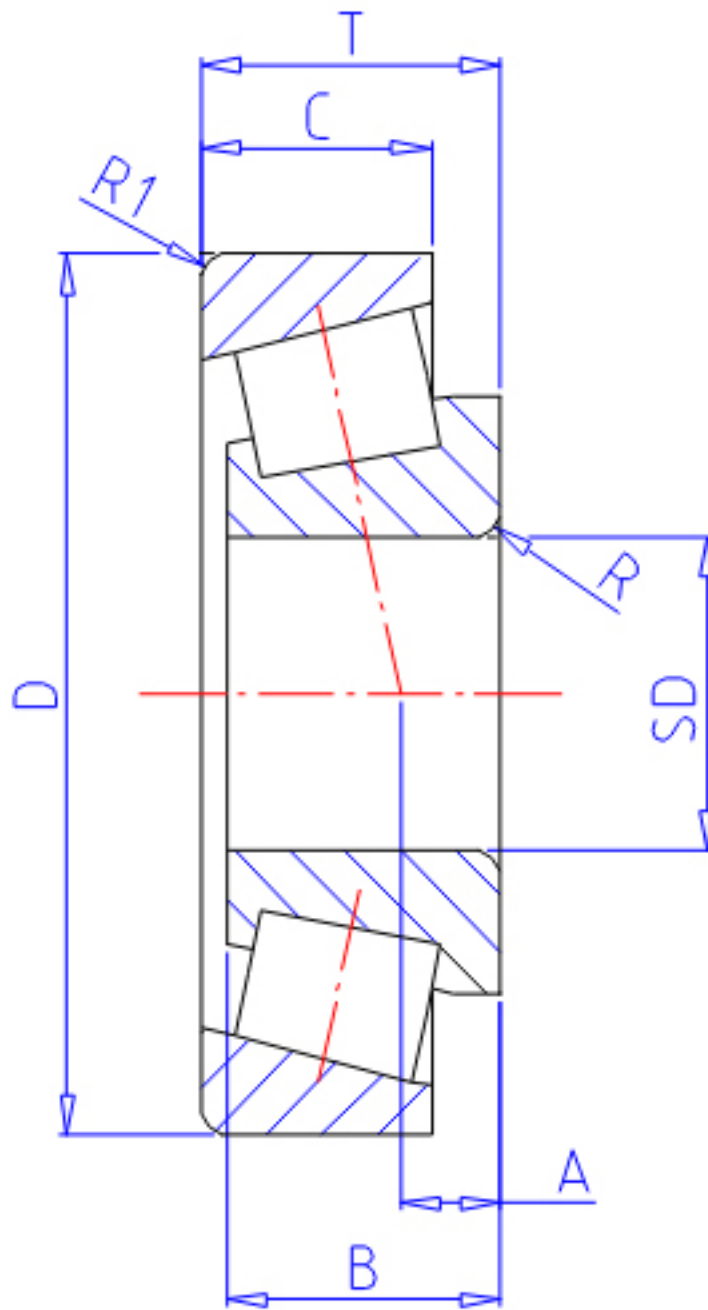


NTN 4T-HM89249/HM89210参数

| | | | | |
|--------|-------|--------------------|-------|------|
| 主要尺寸 | SD | 36.512 | mm | - |
| | D | 79.375 | mm | 外径 |
| | T | 29.370 | mm | 宽度 |
| | B | 28.829 | mm | 宽度 |
| | C | 22.664 | mm | 宽度 |
| 安装尺寸 | R | 3.5 | mm | (最大) |
| | R1 | 3.3 | mm | (最小) |
| 型号 | ORDER | 4T-HM89249/HM89210 | | 型号 |
| 基本额定载荷 | CR | 86500 | N | 动载荷 |
| | COR | 104000 | N | 静载荷 |
| | CRF | 8 800 | kgf | 动载荷 |
| | CORF | 10 600 | kgf | 静载荷 |
| 极限转速 | LSG | 5 000 | r/min | 脂润滑 |
| | LSO | 6 600 | r/min | 油润滑 |
| 作用点 | A | 5.8 | mm | - |
| 重量 | MASS | 690 | g | 重量 |
| 安装尺寸 | DA1 | 55 | mm | (最小) |
| | DB1 | 44 | mm | (最大) |
| | DA | 66 | mm | (最大) |
| | DB | 75 | mm | (最小) |
| 常数 | E | 0.55 | | - |
| 轴向载荷系数 | Y2 | 1.1 | | - |
| | Y0 | 0.6 | | - |

NTN 4T-HM89249/HM89210图片



参考资料:<http://www.sozhou.com/p/c04db9d3.html>

