

TIMKEN HM746646/HM746610CD参数

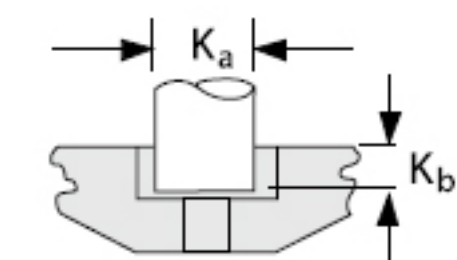
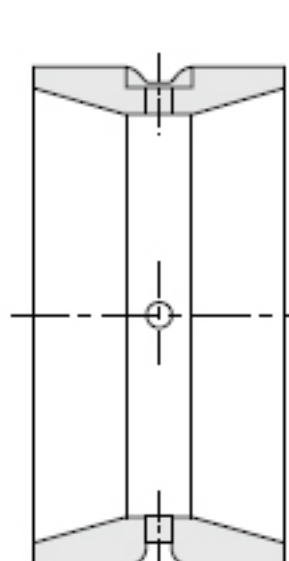
轴承类型	Bearing Type	TRB		-
子类	Bearing Subtype	TD0		-
尺寸	Cone (Inner)	HM746646		内圈
	Cup (Outer)	HM746610CD		外圈
	d	228.6	mm	内径
	D	355.6	mm	外径
	T	152.4	mm	宽度
	额定载荷	C1	1654738	N
C90 (2)		429253	N	九千万转双列轴承动态径向载荷
C90 (1)		246431	N	九千万转单列轴承动态径向载荷
Ca90		199725	N	九千万转动态轴向载荷
C0		1690324	N	静态额定载荷
$K = 0.39 / \tan(\text{contact angle})$		1.24		系数
$e = 1.5 * \tan(\text{contact angle})$		0.47		系数
$Y1 = 0.45 / \tan(\text{contact angle})$		1.43		系数
几何结构系数	Cg	0.1542		几何系数
尺寸	B	69.85	mm	内圈宽度
	R	6.35	mm	最大轴肩倒角半径
	db	258.064	mm	轴肩直径
	Aa	6.096	mm	保持架（负值表示保持架超出内圈大端面）
	a	6.858	mm	有效中心位置
	C	114.3	mm	外圈宽度
	r	1.524	mm	最大轴承座挡肩圆角半径
重量	Assembly Weight	54204.29	g	-

TIMKEN HM746646/HM746610CD图片





图1：
带有润滑孔和润滑槽
的D后缀外圈



CD外圈的定位销

图2：
带有润滑孔和润滑槽
的CD后缀外圈。其中一个
润滑孔设计为沉头孔，便
于安装定位销。



DC 外圈的定位销

图 3:

DC 外圈带一个润滑孔，设计为沉头孔形式，便于安装定位销。



