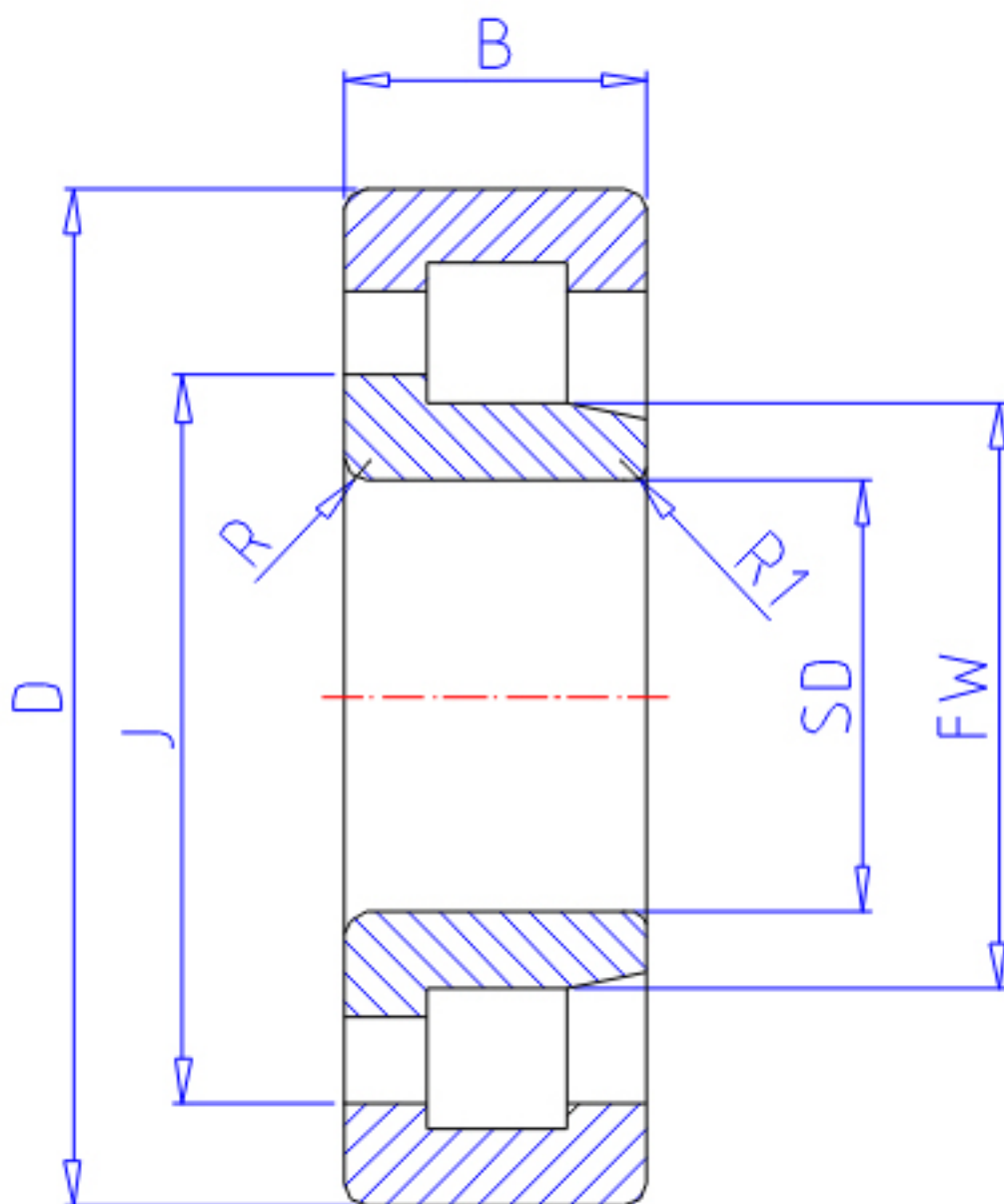


NTN NJ1032参数

主要尺寸	SD	160	mm	-
	D	240	mm	外径
	B	38	mm	宽度
	R	2.1	mm	(最小)
	R1	1.5	mm	(最小)
型号	ORDER	NJ1032		型号
基本额定载荷	CR	238000	N	动载荷
	COR	340000	N	静载荷
	CRF	24 200	kgf	动载荷
	CORF	35 000	kgf	静载荷
极限转速	LSG	2 800	r/min	脂润滑
	LSO	3 300	r/min	油润滑
尺寸	FW	180.0	mm	-
	EW	220.0	mm	-
	J	188.0	mm	-
重量	MASS	5900	g	重量
安装尺寸	DA1	168	mm	(最小)
	DB1	171	mm	(最小)
	DC	178	mm	(最大)
	DD	184	mm	(最小)
	DE	189	mm	(最小)
	DA	229	mm	(最大)
	DB2	232	mm	(最大)
	DB3	222	mm	(最小)
	RAS	2	mm	(最大)
	R1AS	1.5	mm	(最大)

NTN NJ1032图片



参考资料:<http://www.sozhou.com/p/c9258dce.html>

