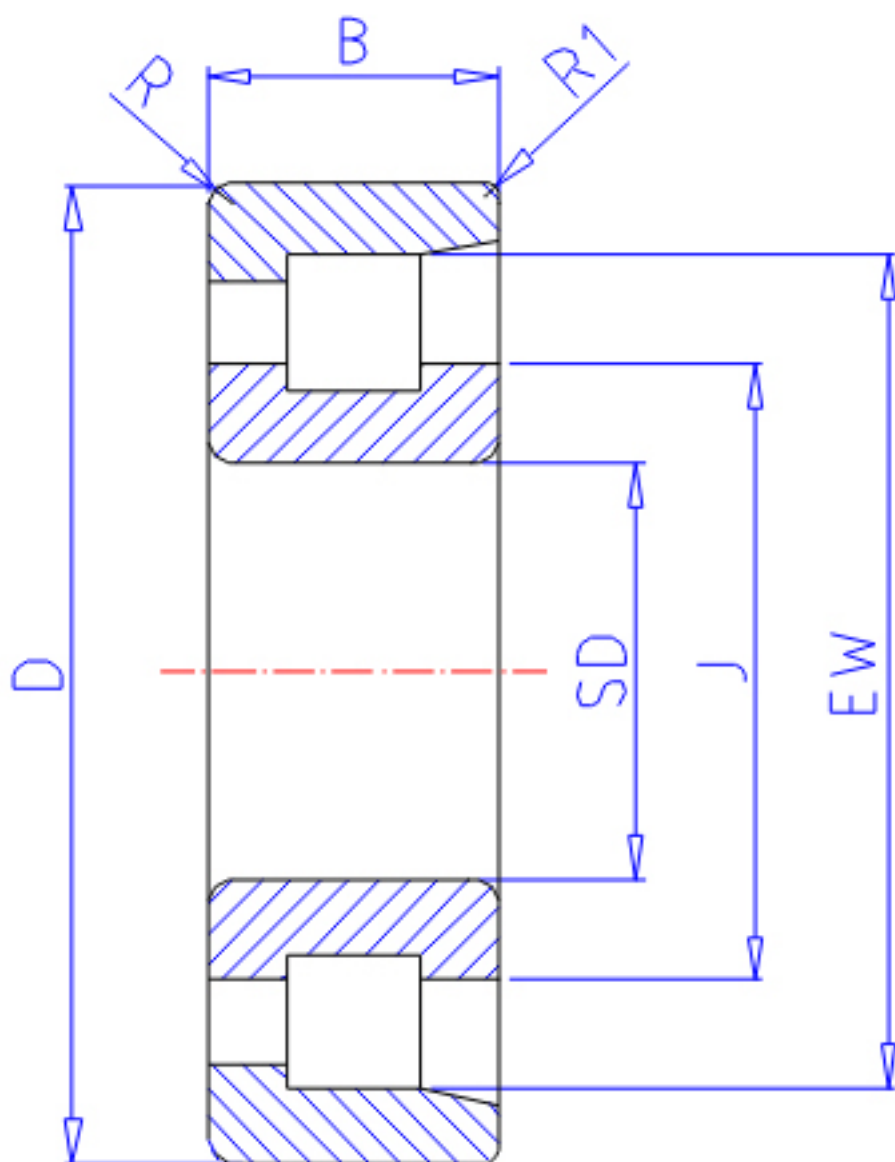


NTN NF244参数

主要尺寸	SD	220	mm	-
	D	400		-
	B	65		宽度
	R	4.0	mm	(最小)
	R1	4.0	mm	(最小)
型号	ORDER	NF244		型号
基本额定载荷	CR	760000	N	动载荷
	COR	1080000	N	静载荷
	CRF	77 500	kgf	动载荷
	CORF	110 000	kgf	静载荷
极限转速	LSG	1 600	r/min	脂润滑
	LSO	1 900	r/min	油润滑
尺寸	FW	270.0	mm	-
	EW	350.0	mm	-
	J	286.0	mm	-
重量	MASS	37700	g	重量
安装尺寸	DA1	236	mm	(最小)
	DB1	236	mm	(最小)
	DC	266	mm	(最大)
	DD	273	mm	(最小)
	DE	289	mm	(最小)
	DA	384	mm	(最大)
	DB2	384	mm	(最大)
	DB3	355	mm	(最小)
	RAS	3	mm	(最大)
	R1AS	3	mm	(最大)

NTN NF244图片



参考资料:<http://www.sozhou.com/p/cc2cea3e.html>

