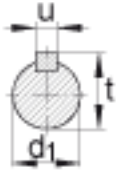
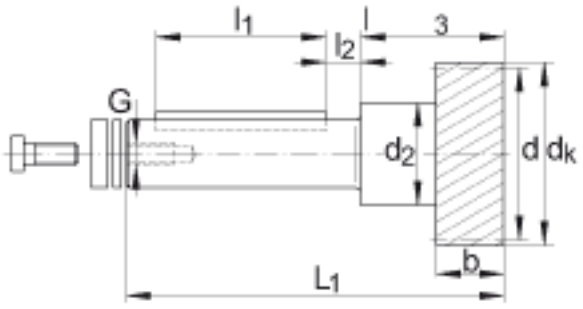


INA RITZ-032050-PF参数

尺寸	b	30	mm	-
	d	63.66	mm	-
	d ₁	25	mm	公差:h6
	d ₂	38	mm	-
	d _k	69.7	mm	-
	G	M8		-
	L ₁	142	mm	-
	l ₁	63	mm	-
	l ₂	13	mm	-
	l ₃	55	mm	-
	t	28	mm	-
	u	8	mm	-
	重量	m	1330	g
说明		50	mm	中心距离
		3	mm	模数
		20 Anzahl		齿数
				用于带螺旋齿的导向键连接的驱动轴

INA RITZ-032050-PF图片





参考资料：<http://www.so Zhou.com/p/d03dcc02.html>