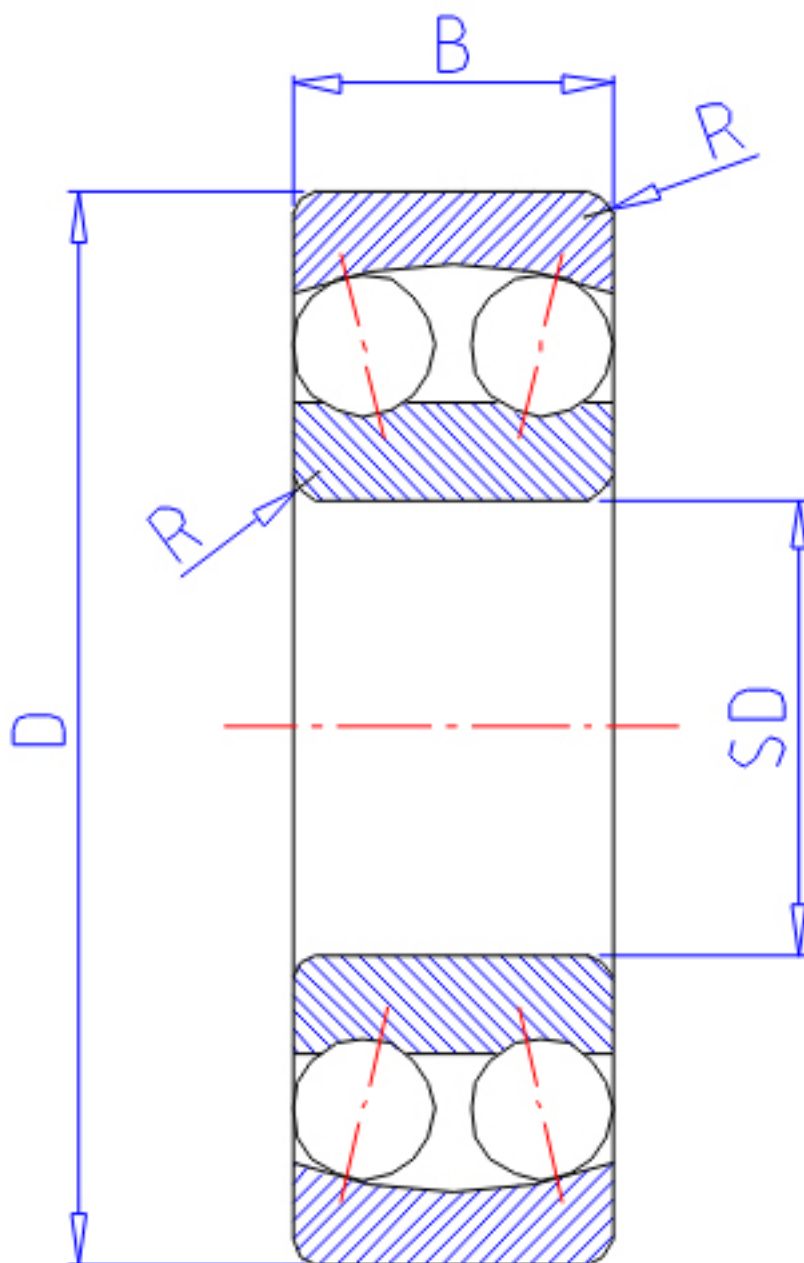


## NTN 2300S参数

主要尺寸	SD	10	mm	-
	D	35	mm	外径
	B	17	mm	宽度
	R	0.6	mm	(最小)
型号	ORDER	2300S		型号
基本额定载荷	CR	9200	N	动载荷
	COR	2010	N	静载荷
	CRF	935	kgf	动载荷
	CORF	205	kgf	静载荷
极限转速	LSG	18000	r/min	脂润滑
	LSO	22000	r/min	油润滑
重量	MASS	80	g	重量
安装尺寸	DA1	14	mm	(最小)
	DA	31	mm	(最大)
	RAS	0.6	mm	(最大)
常数	E	0.71		常数
轴向载荷系数	Y1	0.89		-
	Y2	1.4		-
	Y0	0.93		-

## NTN 2300S图片



参考资料:<http://www.sozhou.com/p/d10c94c7.html>

