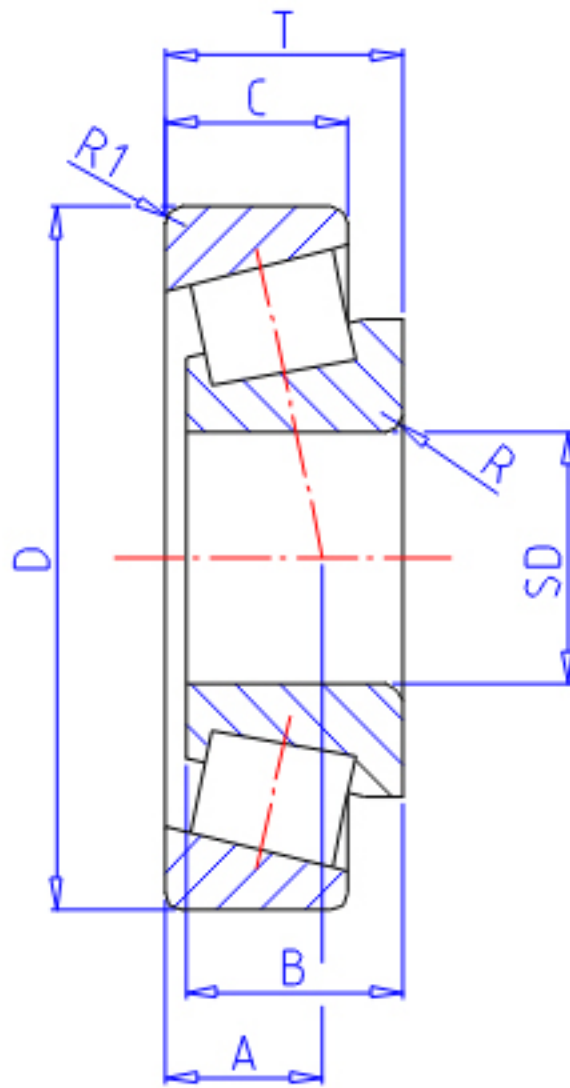


NTN 4T-32210参数

主要尺寸	SD	50	mm	-
	D	90	mm	外径
	T	24.75	mm	宽度
	B	23.0	mm	宽度
	C	19.0	mm	宽度
	R	1.5	mm	(最小)
	R1	1.5	mm	(最小)
	型号	ORDER	4T-32210	
基本额定载荷	CR	87500	N	动载荷
	COR	109000	N	静载荷
	CRF	8 900	kgf	动载荷
	CORF	11 100	kgf	静载荷
极限转速	LSG	4 000	r/min	脂润滑
	LSO	5 300	r/min	油润滑
ISO的尺寸	ISO	3DC		-
作用点	A	21.0	mm	-
重量	MASS	650	g	重量
安装尺寸	DA1	58.5	mm	(最小)
	DB1	58	mm	(最大)
	DA	81.5	mm	(最大)
	DA2	78	mm	(最小)
	DB	85		-
	SA	3	mm	(最小)
	SB	5.5	mm	(最小)
	RAS	1.5	mm	(最大)
	R1AS	1.5	mm	(最大)
常数	E	0.42		-
轴向载荷系数	Y2	1.43		-
	Y0	0.79		-

NTN 4T-32210图片



参考资料:<http://www.sozhou.com/p/d2260c0c.html>

