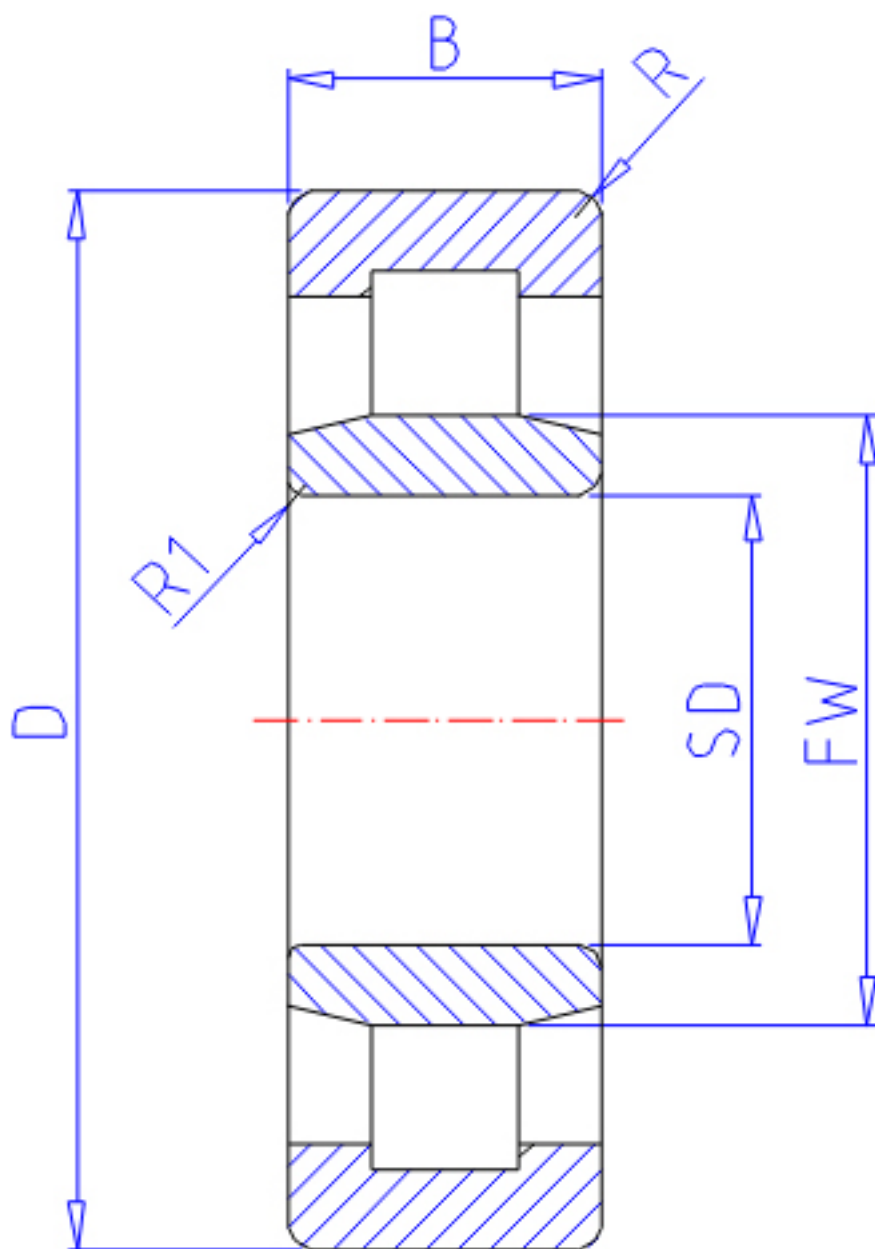


NTN NU411参数

主要尺寸	SD	55	mm	-
	D	140	mm	外径
	B	33	mm	宽度
	R	2.1	mm	(最小)
	R1	2.1	mm	(最小)
型号	ORDER	NU411		型号
基本额定载荷	CR	139000	N	动载荷
	COR	138000	N	静载荷
	CRF	14 200	kgf	动载荷
	CORF	14 100	kgf	静载荷
极限转速	LSG	4 300	r/min	脂润滑
	LSO	5 000	r/min	油润滑
尺寸	FW	77.2	mm	-
	EW	117.2	mm	-
	J	85.2	mm	-
重量	MASS	2480	g	重量
安装尺寸	DA1	66	mm	(最小)
	DB1	66	mm	(最小)
	DC	76	mm	(最大)
	DD	79	mm	(最小)
	DE	87	mm	(最小)
	DA	129	mm	(最大)
	DB2	129	mm	(最大)
	DB3	0	mm	(最小)
	RAS	2	mm	(最大)
	R1AS	2	mm	(最大)

NTN NU411图片



参考资料:<http://www.sozhou.com/p/db4a857f.html>

