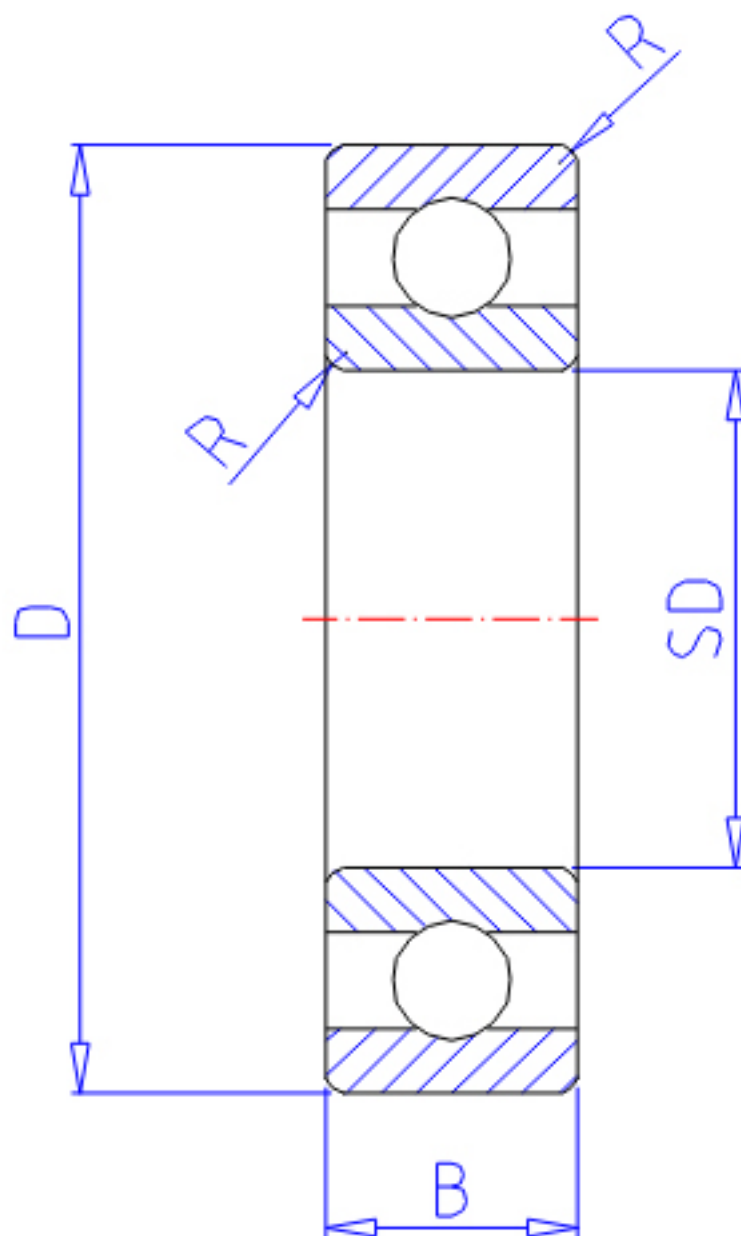


NTN 16006参数

主要尺寸	SD	30	mm	-
	D	55	mm	外径
	B	9	mm	宽度
	R	0.3	mm	-
型号	ORDER	16006		型号
基本额定载荷	CR	11200	N	动载荷
	COR	7350	N	静载荷
	CRF	1150	kgf	动载荷
	CORF	750	kgf	静载荷
极限转速	LSG	13000	r/min	脂润滑
	LSO	15000	r/min	油润滑
重量	MASS	90	g	重量

NTN 16006图片



参考资料:<http://www.sozhou.com/p/e059648e.html>

