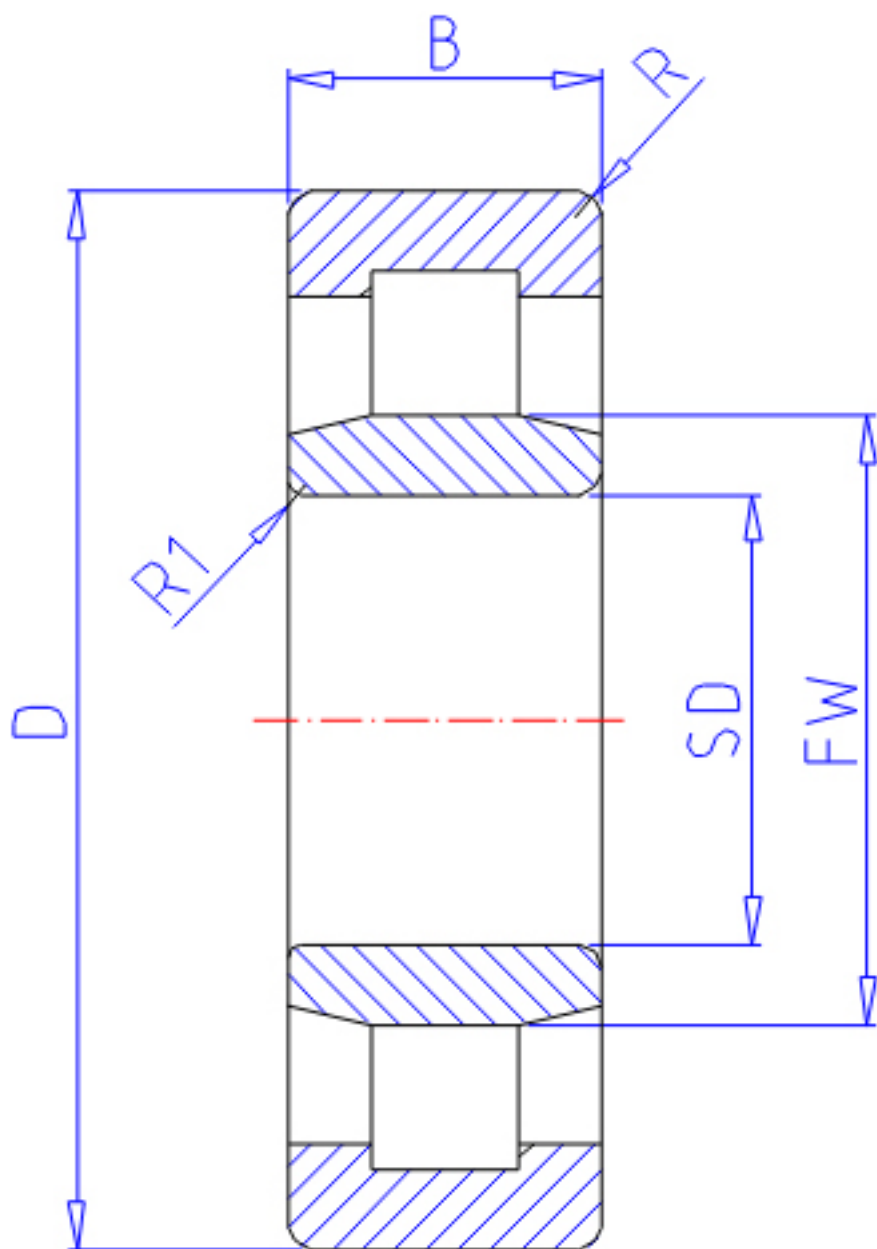


NTN NU1080参数

主要尺寸	SD	400	mm	-
	D	600	mm	外径
	B	90	mm	宽度
	R	5.0	mm	(最小)
	R1	5.0	mm	(最小)
型号	ORDER	NU1080		型号
基本额定载荷	CR	1320000	N	动载荷
	COR	2190000	N	静载荷
	CRF	134 000	kgf	动载荷
	CORF	223 000	kgf	静载荷
极限转速	LSG	990	r/min	脂润滑
	LSO	1 200	r/min	油润滑
尺寸	FW	450.0	mm	-
	EW	550.0	mm	-
	J	470.0	mm	-
重量	MASS	87600	g	重量
安装尺寸	DA1	420	mm	(最小)
	DB1	420	mm	(最小)
	DC	446	mm	(最大)
	DD	455	mm	(最小)
	DE	473	mm	(最小)
	DA	580	mm	(最大)
	DB2	580	mm	(最大)
	DB3	554	mm	(最小)
	RAS	4	mm	(最大)
	R1AS	4	mm	(最大)

NTN NU1080图片



参考资料:<http://www.sozhou.com/p/ec6eb9cd.html>

