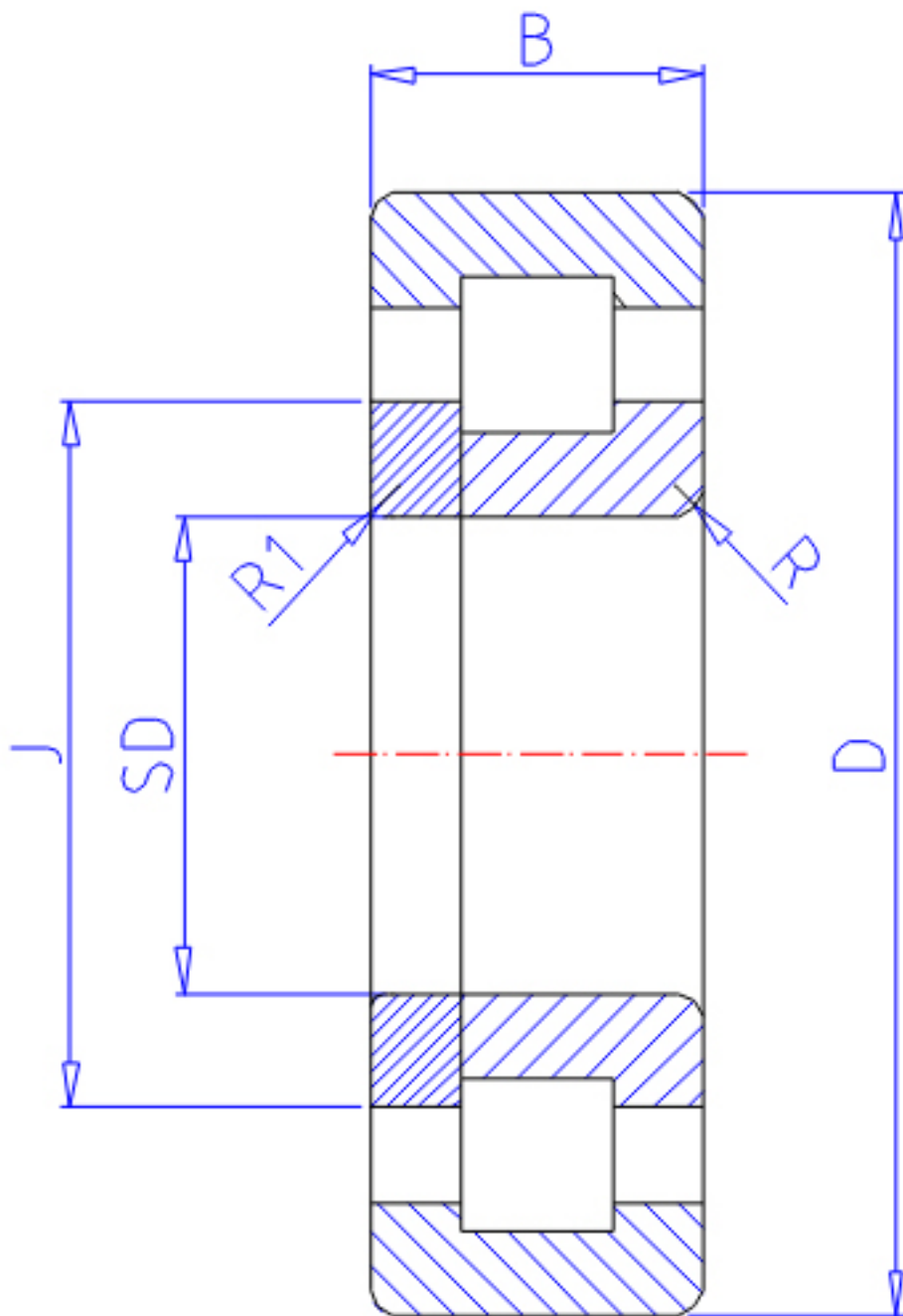


NTN NUP2256参数

主要尺寸	SD	280	mm	-
	D	500	mm	外径
	B	130	mm	宽度
	R	5.0	mm	(最小)
	R1	5.0	mm	(最小)
型号	ORDER	NUP2256		型号
基本额定载荷	CR	1840000	N	动载荷
	COR	3100000	N	静载荷
	CRF	188 000	kgf	动载荷
	CORF	315 000	kgf	静载荷
极限转速	LSG	1 100	r/min	脂润滑
	LSO	1 300	r/min	油润滑
尺寸	FW	340.0	mm	-
	EW	440.0	mm	-
	J	360.0	mm	-
重量	MASS	109000	g	重量
安装尺寸	DA1	300	mm	(最小)
	DB1	300	mm	(最小)
	DC	336	mm	(最大)
	DD	343	mm	(最小)
	DE	365	mm	(最小)
	DA	480	mm	(最大)
	DB2	480	mm	(最大)
	DB3	446	mm	(最小)
	RAS	4	mm	(最大)
	R1AS	4	mm	(最大)

NTN NUP2256图片



参考资料:<http://www.sozhou.com/p/ec8db991.html>

