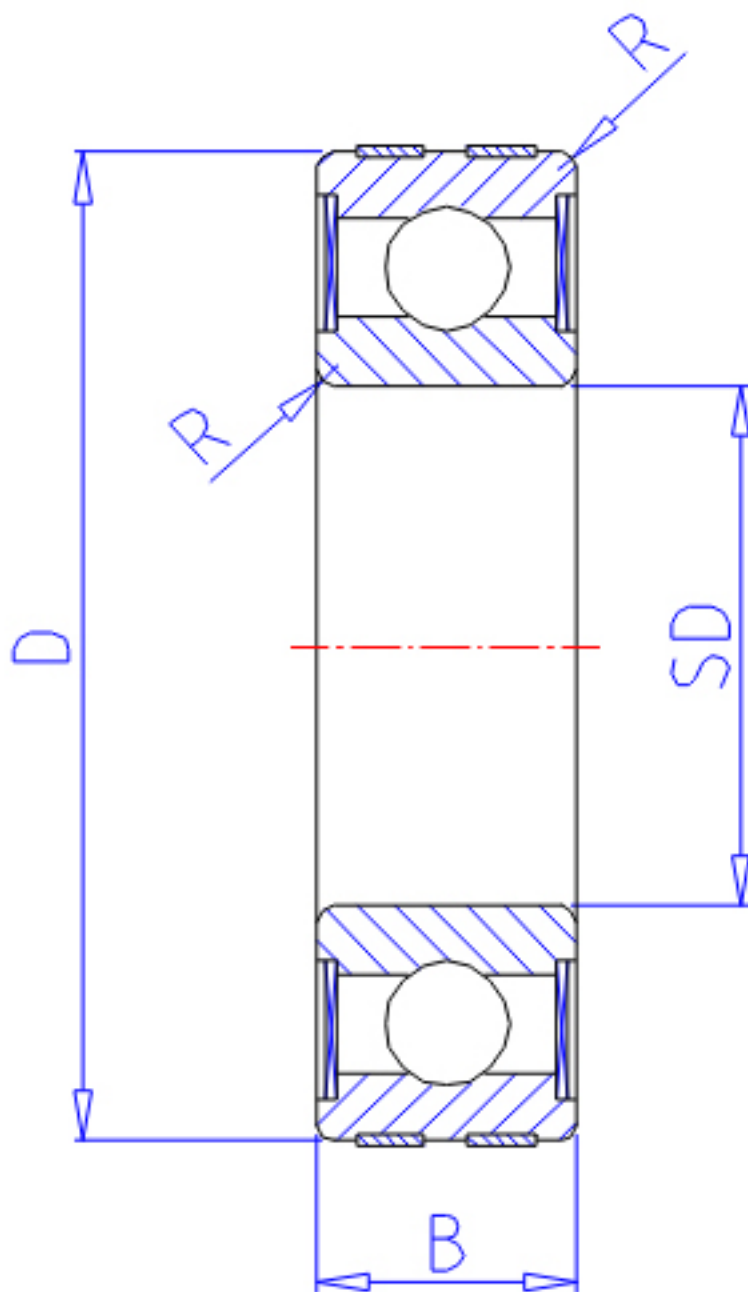


NTN EC-6305LLB参数

主要尺寸	SD	25	mm	-
	D	62	mm	外径
	B	17	mm	宽度
	R	1.1	mm	-
型号	ORDER	EC-6305LLB		型号
基本额定载荷	CR	21200	N	动载荷
	COR	10900	N	静载荷
	CRF	2160	kgf	动载荷
	CORF	1110	kgf	静载荷
允许载荷	AL1	10900	N	允许载荷
	AL2	1110	kgf	允许载荷
极限转速	LSG	12000	r/min	脂润滑
	LSO	14000	r/min	油润滑
重量	MASS	223	g	重量

NTN EC-6305LLB图片



参考资料:<http://www.sozhou.com/p/ef2c1082.html>

