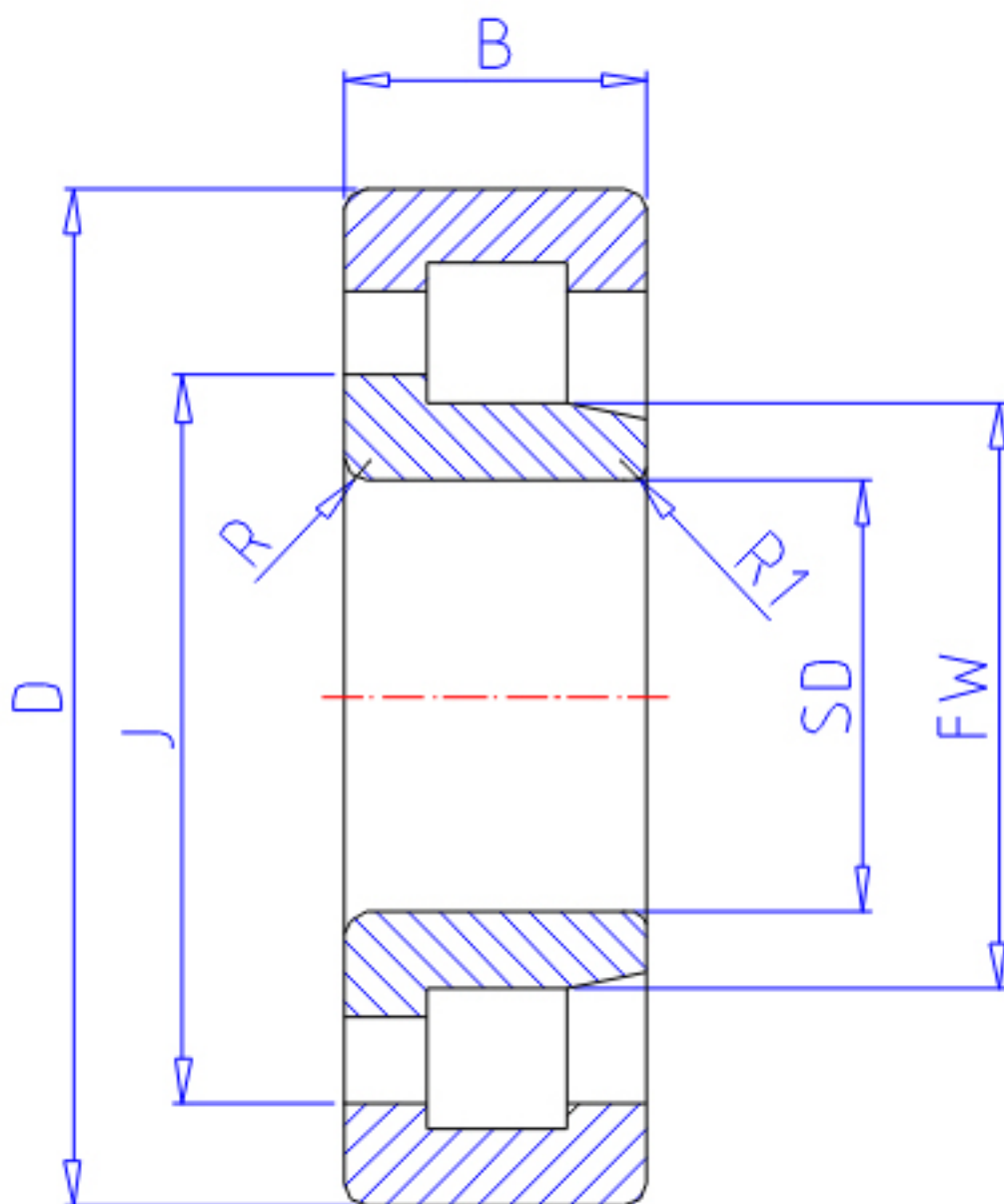


NTN NJ1009参数

主要尺寸	SD	45	mm	-
	D	75	mm	外径
	B	16	mm	宽度
	R	1.0	mm	(最小)
	R1	0.6	mm	(最小)
型号	ORDER	NJ1009		型号
基本额定载荷	CR	31000	N	动载荷
	COR	34000	N	静载荷
	CRF	3 200	kgf	动载荷
	CORF	3 450	kgf	静载荷
极限转速	LSG	9 900	r/min	脂润滑
	LSO	12 000	r/min	油润滑
尺寸	FW	52.5	mm	-
	EW	67.5	mm	-
	J	55.5	mm	-
重量	MASS	280	g	重量
安装尺寸	DA1	49	mm	(最小)
	DB1	50	mm	(最小)
	DC	52	mm	(最大)
	DD	54	mm	(最小)
	DE	56	mm	(最小)
	DA	70	mm	(最大)
	DB2	71	mm	(最大)
	DB3	68.5	mm	(最小)
	RAS	1	mm	(最大)
	R1AS	0.6	mm	(最大)

NTN NJ1009图片



参考资料:<http://www.sozhou.com/p/f55f89d5.html>

