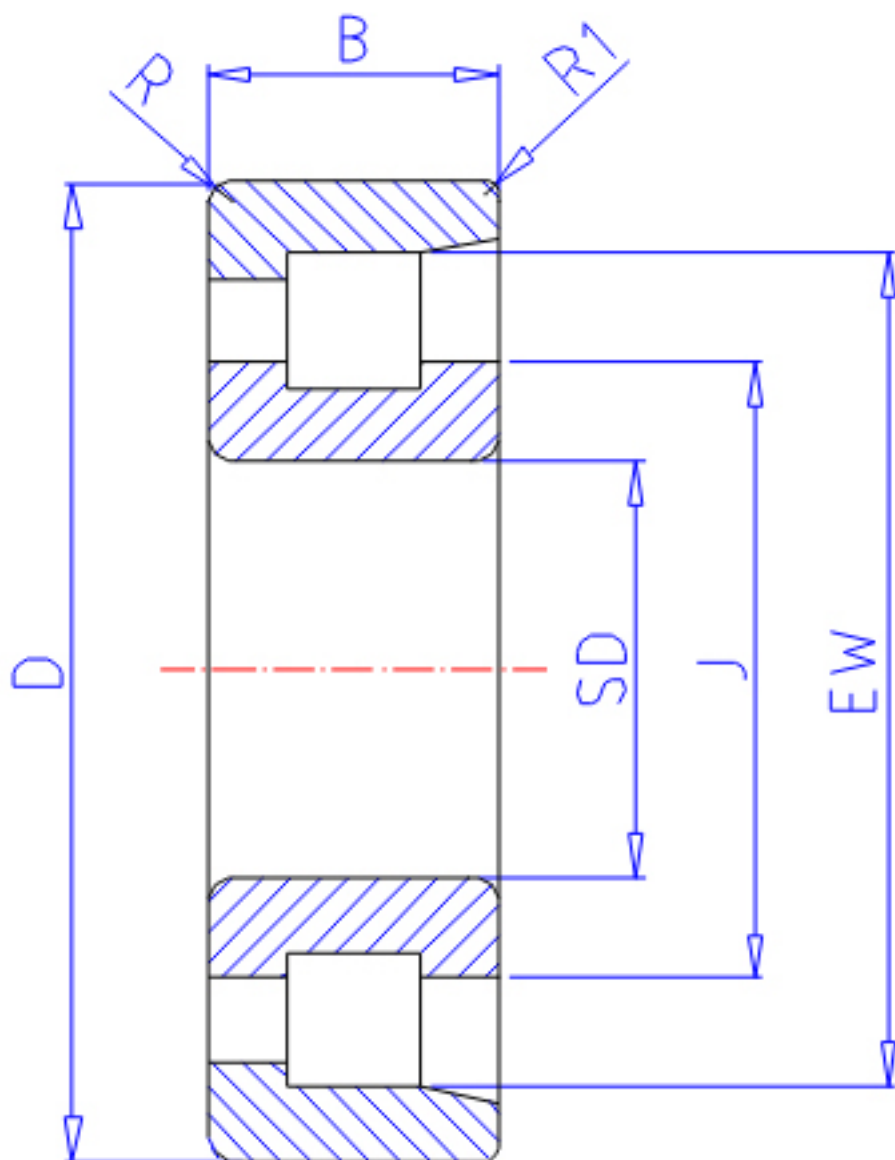


NTN NF226参数

主要尺寸	SD	130	mm	-
	D	230		-
	B	40		宽度
	R	3.0	mm	(最小)
	R1	3.0	mm	(最小)
型号	ORDER	NF226		型号
基本额定载荷	CR	270000	N	动载荷
	COR	340000	N	静载荷
	CRF	27 600	kgf	动载荷
	CORF	35 000	kgf	静载荷
极限转速	LSG	2 900	r/min	脂润滑
	LSO	3 400	r/min	油润滑
尺寸	FW	156.0	mm	-
	EW	204.0	mm	-
	J	165.5	mm	-
重量	MASS	6300	g	重量
安装尺寸	DA1	143	mm	(最小)
	DB1	143	mm	(最小)
	DC	151	mm	(最大)
	DD	158	mm	(最小)
	DE	168	mm	(最小)
	DA	217	mm	(最大)
	DB2	217	mm	(最大)
	DB3	208	mm	(最小)
	RAS	2.5	mm	(最大)
	R1AS	2.5	mm	(最大)

NTN NF226图片



参考资料:<http://www.sozhou.com/p/fda32c01.html>

